

2. SITE ET PAYSAGE

Orographie : un vallon

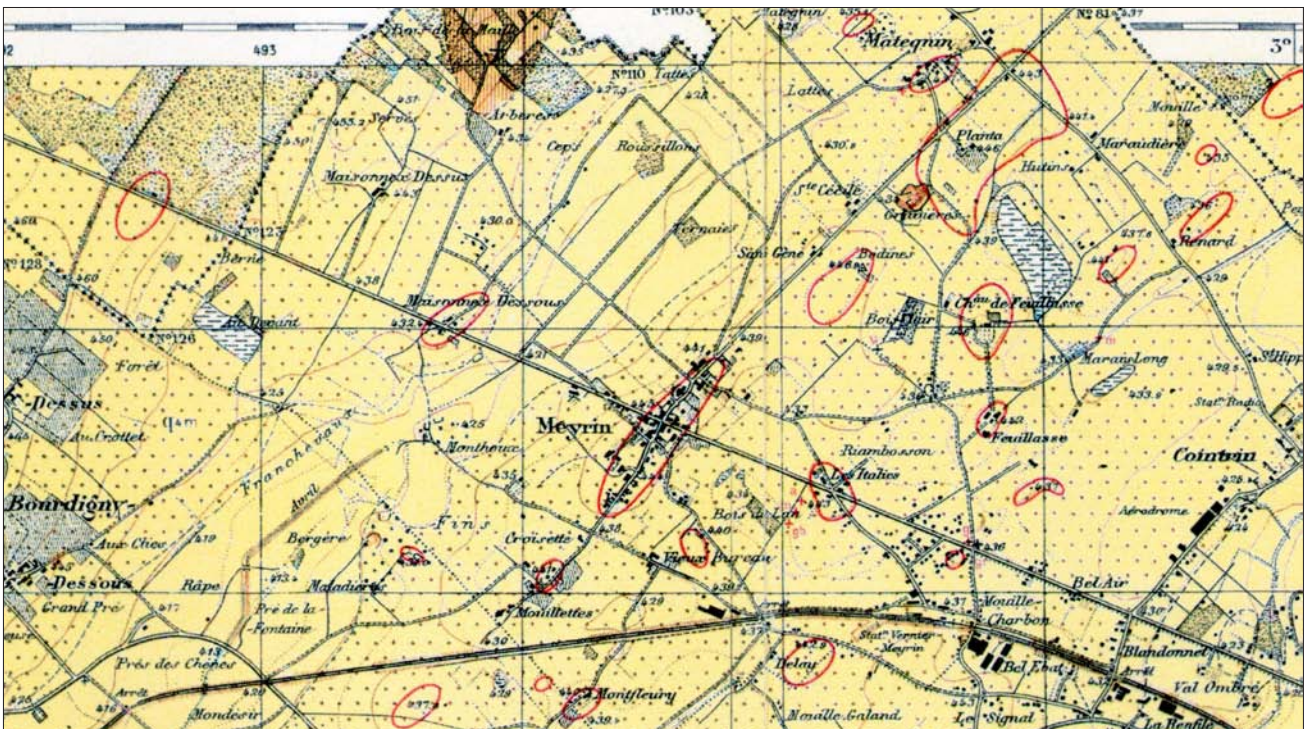
Le site du futur quartier des Vergers se trouve sur une pente, entre un fond de vallon plat, où coule le Nant d'Avril, et le plateau de Meyrin, dont le bord se situe le long de l'avenue de Vaudagne. Cette voie relie trois promontoires où sont établis l'ancien village de Meyrin, les équipements des Boudines et la ferme de Planta.

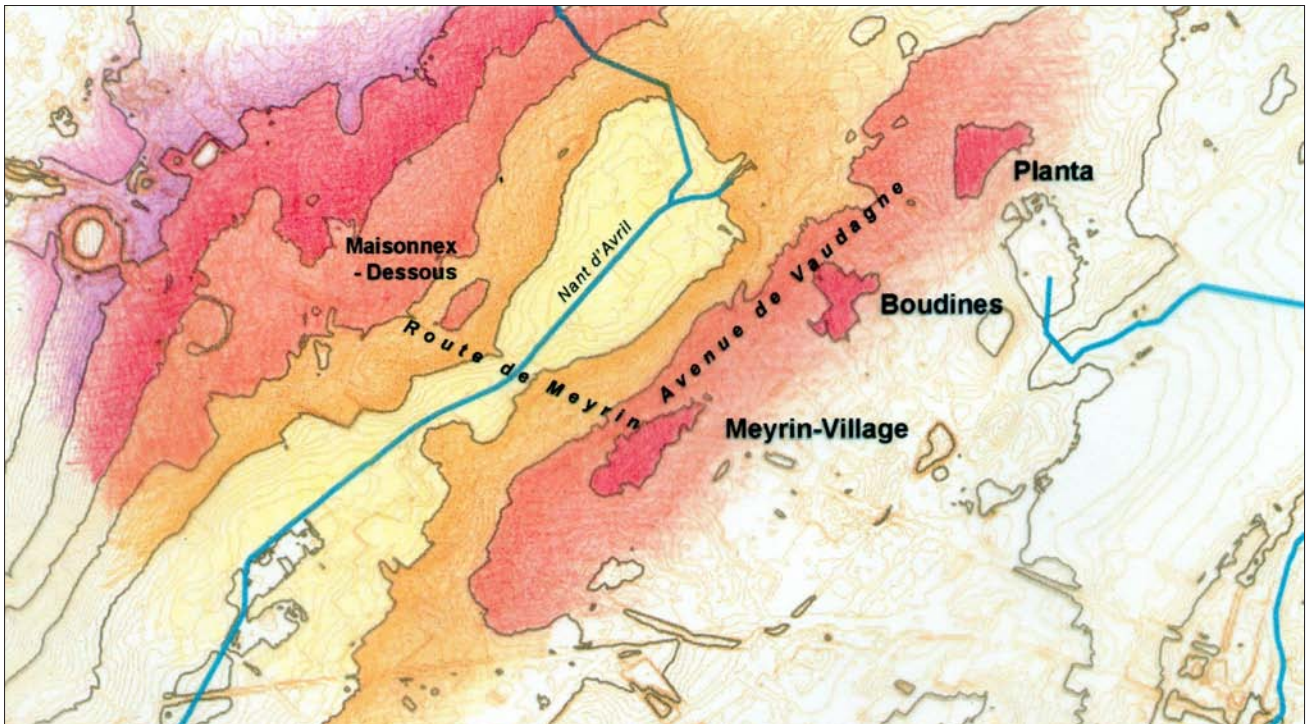
Entre l'arrière du noyau villageois et le bas de la pente, le dénivelé du coteau est d'environ 20 à 25 mètres pour une pente maximale de 7%.

En face, on trouve un coteau plus important sur lequel s'est établi le hameau de Maisonnex-Dessous, quelques fermes et un peu plus haut le complexe du CERN, dont une extension est prévue selon le plan directeur cantonal (Cité de l'Invisible).

La route de Meyrin qui relie les deux coteaux franchit le vallon de manière oblique: à cet endroit, un rétrécissement est perceptible. Ce constat permet de dire qu'entre la grande route et le quartier de Champs-Frêchet, le vallon forme quasiment une cuvette.

Extrait de la Carte géologique du canton de Genève de 1927-1935





Orographie actuelle :

- brun clair et foncé : courbes de niveau actuelles (1 et 10 mètres)
- jaune : fond de vallon (- 420 mètres)
- rouge foncé : drumlins (+ 440 mètres)
- bleu : ruisseaux en grande partie canalisés

Le Nant d'Avril a été canalisé le long de l'avenue Louis-Rendu sous la haie et le parcours piétons et cyclistes qui le bordent. Le tracé de l'artère constituera à terme la position de la nouvelle limite urbaine (et donc, celle aussi de la pénétrante de verdure).

Sur le front sud de cette voie, le Centre sportif de Bois-Carré occupe déjà la partie plane de la cuvette; des plantations diverses circonscrivent les terrains de sports.

Le site du futur quartier des Vergers aux alentours de 1980



Morphologies bâties et naturelles

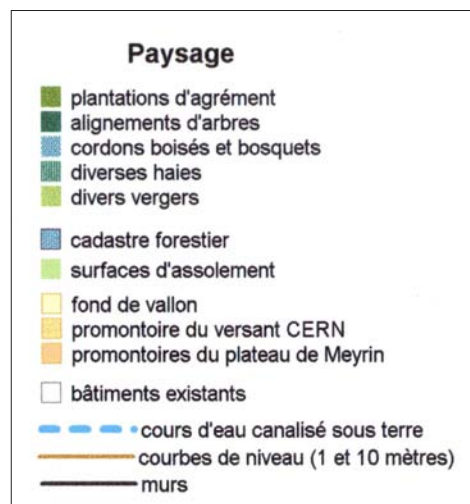
La confrontation entre les composantes morphologiques naturelles et bâties du site appellent quelques remarques et soulèvent des questions.

- Les terrains de sports nécessitent des surfaces planes d'une certaine ampleur; l'habitat se voit donc rejeté sur la pente.

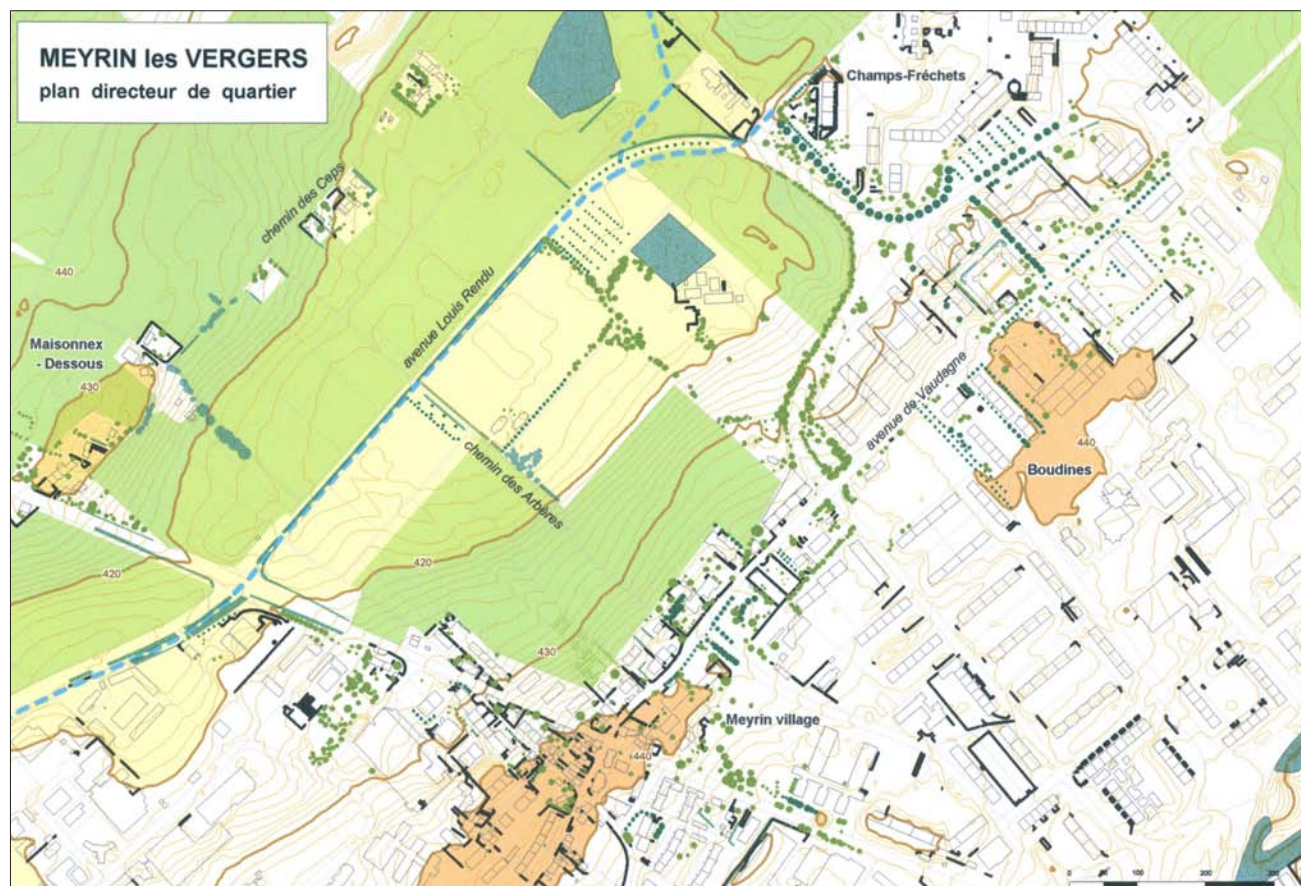
- La future extension du CERN se fera en direction du hameau de Maisonnex-Dessous; à terme, l'épaisseur de la pénétrante de verdure au nord de la route de Meyrin sera approximativement identique à l'espace agricole restant, en face de la zone industrielle, au sud de cette artère.

- L'orientation générale des composantes formelles du site des Vergers est celle du «nord genevois», favorable à l'implantation de logements. Les éléments exceptionnels sont situés sur les bords du périmètre (route de Meyrin, avenue de Vaudagne, rue des Vernes, etc.)

- L'arborisation compose avec un vocabulaire varié, qui tend à mêler ville et campagne: alignements des arbres d'avenues et des vergers, présence de haies vives le long des artères urbaines et absence de bocage dans la campagne, etc.



Carte de synthèse des éléments naturels du site des Vergers du point de vue paysager (voir aussi chapitre suivant pour l'aspect environnement)



Parcelle, affectation / orographie

Où se situera la future limite de l'agglomération ?
 Quel rapport établir entre la ville et la campagne ?



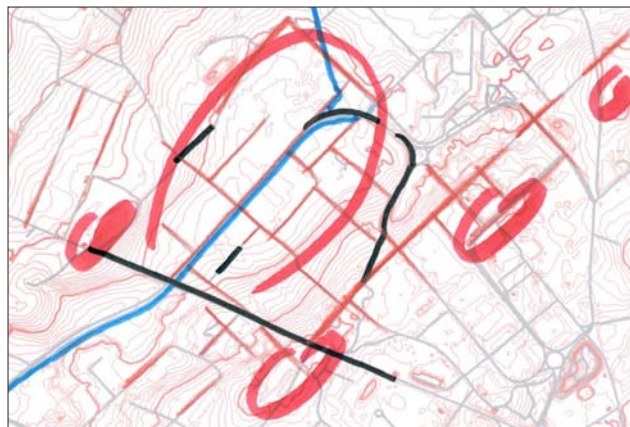
Bâti / orographie

Faut-il ajuster les périmètres prévus pour le centre sportif et le quartier d'habitation ?
 Quelles formes urbaines sur le coteau des Vergers ?



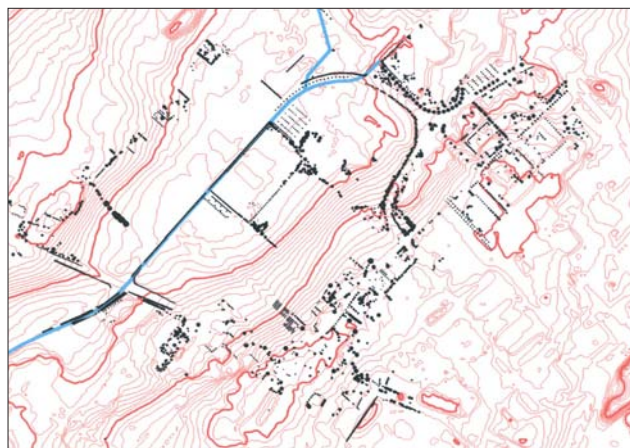
Voirie / orographie

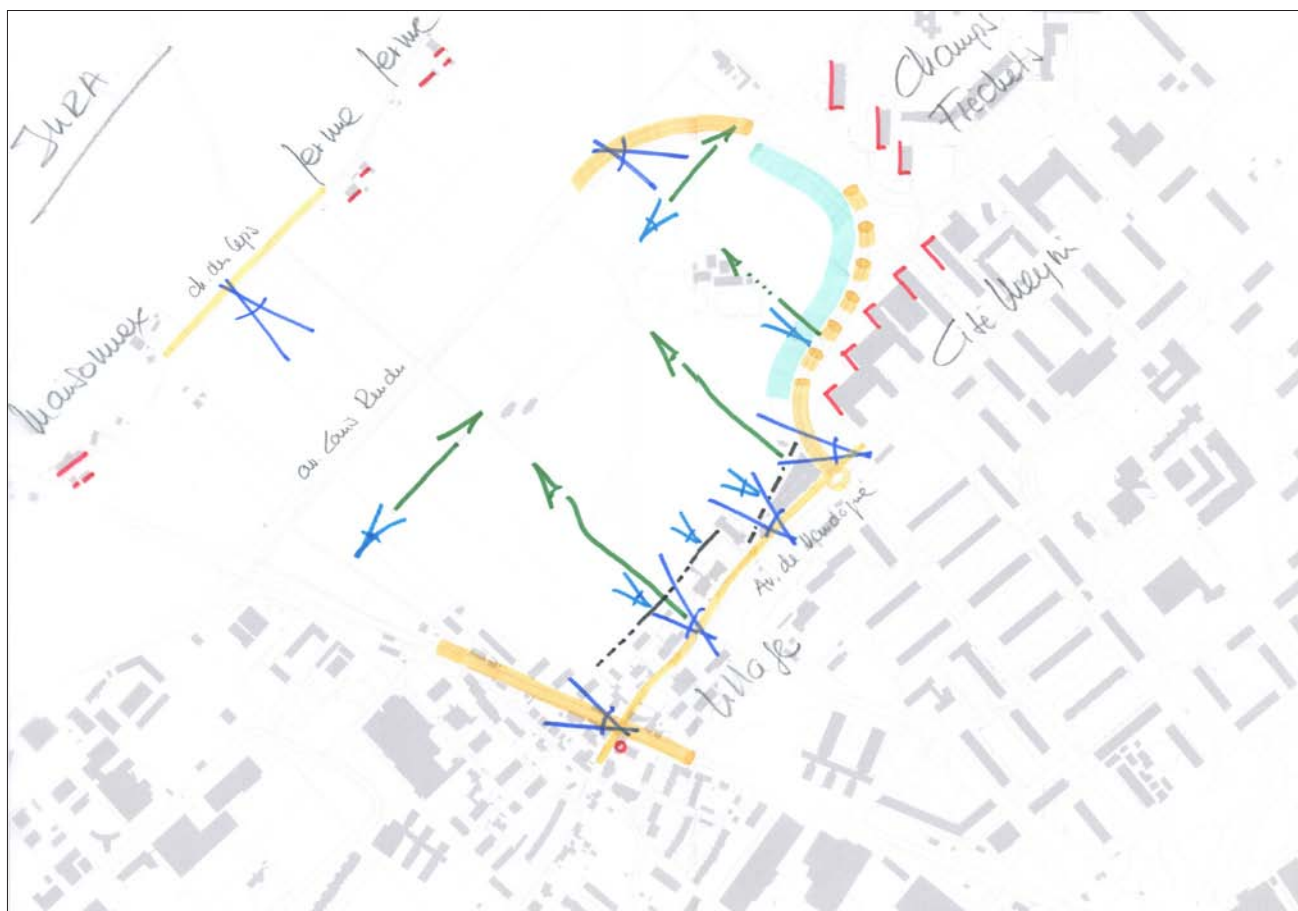
Où se situent les franges du quartier ?
 Comment les traiter ?
 Quels accès privilégiés ?



Arborisation / orographie

Comment traiter le contact entre l'espace agricole et la zone constructible ?
 Quelles données environnementales intégrer dans le futur quartier ? dans l'espace agricole ?





Les vues majeures : le panorama sur le Jura

Le site jouit d'une splendide vue sur le Jura et ses contre-forts boisés, surtout dans la partie haute des terrains. Depuis l'avenue de Vaudagne, c'est par le chemin des Arbères que le panorama est le mieux mis en scène.

En bordure du site, la descente de la route de Meyrin en direction du CERN constitue une séquence paysagère dégagée à valoriser. Une réflexion semblable devrait être menée pour la rue des Vernes, elle aussi en pente, mais accompagnée d'un cordon végétal qui prend de plus en plus d'importance (talus de la route) et qui obture les vues lointaines.

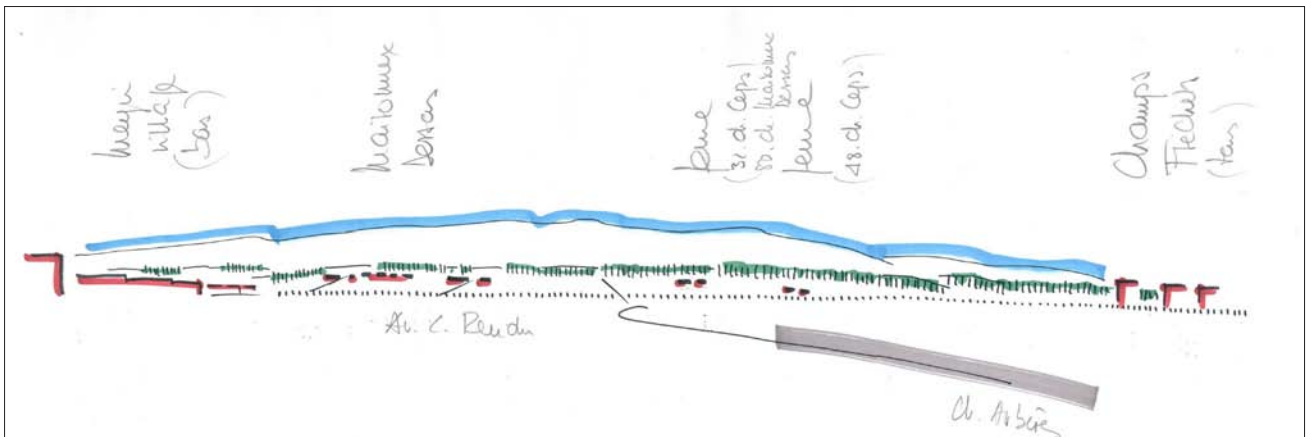
Le bâti participe aussi à la composition paysagère: tours de Champs-Fréchets, barres de logements entre Vaudagne et Vernes, fermes du chemin des Ceps, clocher de l'église Saint-Julien, faîtes des toits du village, etc. Certains édifices constituent des repères récurrents du site; d'autres composent des images fortes, où ville et campagne se confrontent.

Repérage des vues existantes ou à valoriser, depuis le site des Vergers :

- bleu : points de vue intéressants
- jaune : voirie principale concernée
- vert : chemins concernés
- rouge : immeubles repères intéressants

Champs-Fréchets, lorsque la ville et la campagne se rejoignent.





Composition du panorama sur le Jura depuis le haut du site des Vergers (photo et croquis).

Traitement de la limite urbaine actuelle sur la rue des Vernes : des immeubles comme repères.



Etat actuel de la route de Meyrin en attendant l'insertion du TCMC : une séquence urbaine à paysager.

