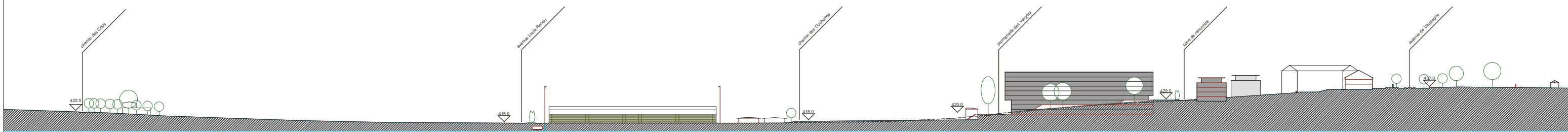


COUPE A



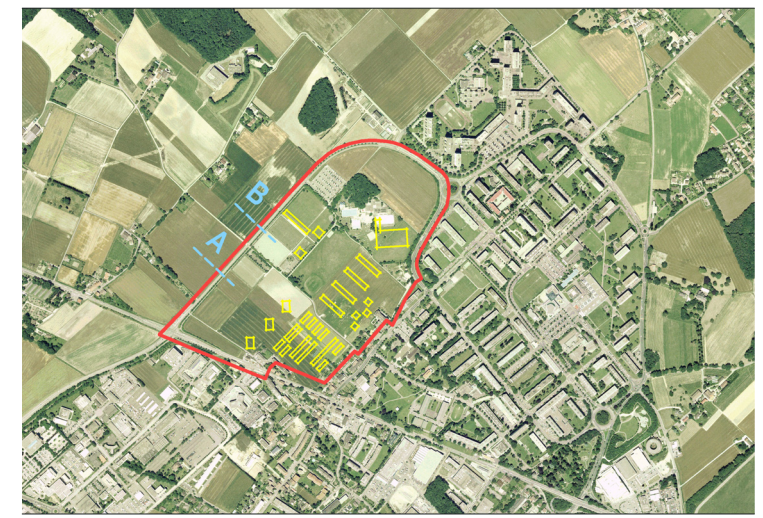
COUPE B



RÉPUBLIQUE ET CANTON DE GENÈVE
 DÉPARTEMENT DU TERRITOIRE
 COMMUNE DE MEYRIN



**Plan directeur de quartier
 LES VERGERS**



Les fiches de mise en œuvre et le rapport d'étude de juin 2005, mis à jour le 25 septembre 2006 sont annexés au plan n° 29'500 - 526

Adopté par le Conseil Municipal de meyrin, le :
 Approuvé par le Conseil d'Etat, le :

Echelle	1 / 1000	Date	11.04.2006
		Dessin	MBF - xr
Modifications			
Indice	Objets	Date	Dessin
	mise au point pour adoption CM	25.09.2006	xr

Code GIREC		Code alphabétique	
Secteur / Sous-secteur statistique	30.00.13		MYN
Code Aménagement (Commune / Quartier)			
	526		
Archives Internes		Plan N°	Indice
		29'500	