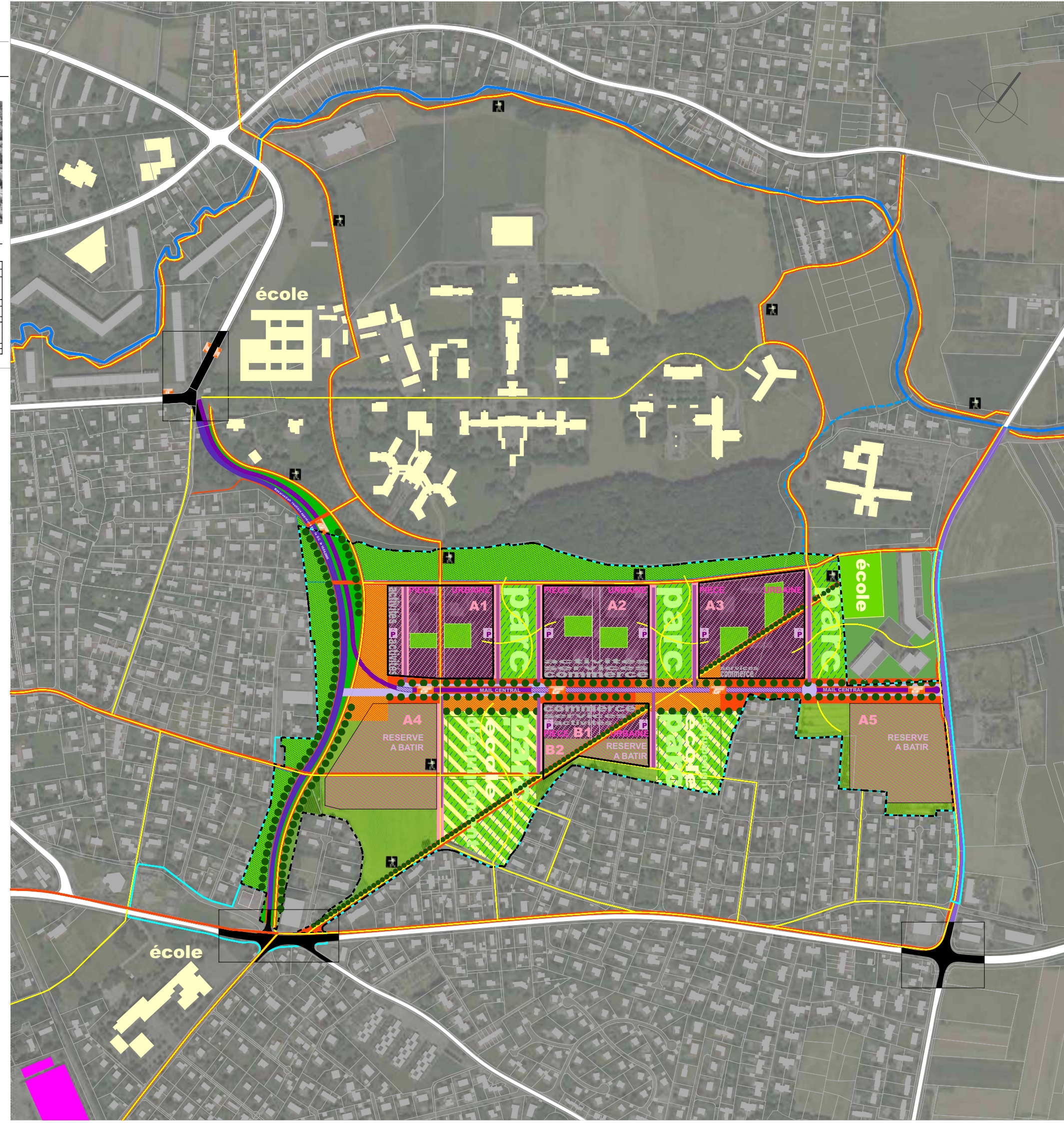


Plan directeur de quartier



LE RAPPORT DU PDQ EST ANNEXE AU PLAN N° 29 677
 Adopté par le Conseil Municipal de Thônex le : 24 juin 2008
 Approuvé par le Conseil d'Etat le : 27 août 2008

Echelle	1/2000	Code GIREC	
Date	juin 2008	Secteur / Sous-Secteur statistique	
Design / Mandataire	A.P.A.U. Genève / Cartographie urbaine, architecturale et urbanisme / Jean-Benoît BERTHIAUD architectes / Urbanisme, S.L., Bernex / Urbanisme/Urbanisme AG Bernex	43-00-022	Code alphabétique
Modifications		Code Aménagement (Commune / Quartier)	
Indice	Objets	Date	Indice
		537	
		Archives internes	Plan N°
			29 677
			CDU



Légende

Constructions - structure bâtie et affectations

- Périimètre des pièces urbaines et limites des alignements en périphérie
- Aires à bâtir - pièces urbaines de moyenne densité avec indication de nombre d'étages moyen : logement collectif + activités compatibles et équipements de proximité
- Voies de desserte structurante interne
- Localisations principales des commerces, services et activités à l'intérieur des pièces urbaines
- Aires d'équipements publics - parcs d'équipements
- Aire totale pour la construction d'un groupe scolaire
- Aires de réserve - parcs d'équipements et/ou d'activités
- Equipement - bâtiments existants
- Logement - bâtiments existants
- Activités - bâtiments existants

Espace public

- Réseau des espaces publics majeurs à caractère minéral : mail piéton, places et abords des axes majeurs
- Places et esplanades publiques à caractère minéral
- Esplanades d'accès aux pièces urbaines : aménagements à usage partagé
- Parcs de délaissement : surfaces en pleine terre
- Squares collectifs dans les pièces urbaines

Mobilité - transport et déplacements

- Existant - routes principales
- A créer - route de transit et d'accès au quartier : Mailton urbain
- A créer - axe de quartier principal : Mail central - SITE RESERVE - automobiles, deux-roues et stationnements longitudinaux
- A créer - axe de quartier principal : Mail central - SITE MIXTE - automobiles et transports publics
- A créer - SITE PROPRE TC : trolleybus, bus, tram
- Arrêts TPC : trolleybus, bus, tram
- A requalifier - route de transit et d'accès au quartier : route de Mon-Idée
- Carrefours principaux à aménager
- Voies d'accès motorisé aux pièces urbaines
- Emprise des stationnements souterrains - sous les pièces urbaines
- Accès - stationnements souterrains
- Réseau de mobilité douce : piétons et vélos

Nature et environnement

- Cordons écologiques : Communaux d'Ambilly
- Parcs de délaissement : surfaces en pleine terre
- Armature arborisée majeure de haute tige : mailton urbain et mail central
- Armature arborisée majeure de basse tige : diagonale d'équipements
- A créer - fossé à ciel ouvert pour évacuation des eaux pluviales: MICA-Seymaz
- Aires de rétention des eaux pluviales
- Cours d'eau

- Périimètre de délaissement (PL modification des limites de zones No 29460)
- Périimètre PLAN DIRECTEUR DE QUARTIER