

Plan directeur de quartier

PDQ CONCORDE

3. Plan de synthèse



REPUBLIQUE
ET CANTON
DE GENEVE

Office de l'urbanisme



VERNIER
Une Ville par Commune

Direction des grands projets

GENEVE

VERNIER

Plan directeur de quartier Concorde

PLAN DE SYNTHÈSE

Le plan directeur de quartier comporte un concept énergétique territorial 2011-12 (cf. art. 11 al. 2 de la loi cantonale sur l'énergie, du 18 septembre 1986 - RSG L 2 30) établi le 27 novembre 2011.

Adopté par le Conseil municipal de la ville de Genève le :

Adopté par le Conseil municipal de la ville de Vernier le :

Approuvé par le Conseil d'Etat le :

Echelle 1/2 500	Date	07.03.2013	Code alphabétique	GVE - VRN	
	Dessin	SA	Code Aménagement (commune/quartier)		
Modifications		Arch./urb.	167 -		
	Date		540		
Objets			Plan N°		
Aussi-projet enquête technique	14.06.2011		29'816		
Projet consultation publique	13.12.2011		EDU		
Projet adaptation	27.02.2013		711.6		

STRUCTURE BÂTI - POTENTIEL CONSTRUCTIBLE ET AFFECTATIONS

	Périmètre constructible ; potentiels indicatifs sur le plan	Princip directeur	E2
	Périmètre du Plan de site Cité-jardin d'Aire		A1, A2
	Mesures protection contre le bruit		C3
	Bâtiment existant / à démolir / à construire		
	Bâtiment maintenu (Plan de site)		
	Équipement public / projet		A2
	Périmètre d'étude		

ESPACES OUVERTS

	Axe vert structurant		A1, A2, B4
	Maillage vert		A1, A2, B4
	Valorisation de la structure paysagère		A1
	Espaces ouverts verts existants / à créer (parcs, espaces verts, espaces de transitions, plantages, potagers urbains, cours intérieures)		A1
	Espaces ouverts existants / à créer (places de quartier, lieux de rencontre, espaces de jeux, sport urbain)		A2, B4
	Espace public mixte (place / préau / parc)		A2, B4
	Végétation d'intérêt majeur à conserver		A1
	Alignement d'arbres structurant / alignement d'arbres secondaire (ordonnés/aléatoires)		A1
	Voie verte de l'agglomération		A1, A2, B4
	Parc équipement existant		A1
	Boisement existant		A1
	Dispositif de gestion des eaux		C2
	Couverture voie CFF		A2, A3, B4
	Passerelle piétonne à créer		A2, B4
	Liaison interquartier à requalifier		A2, B4

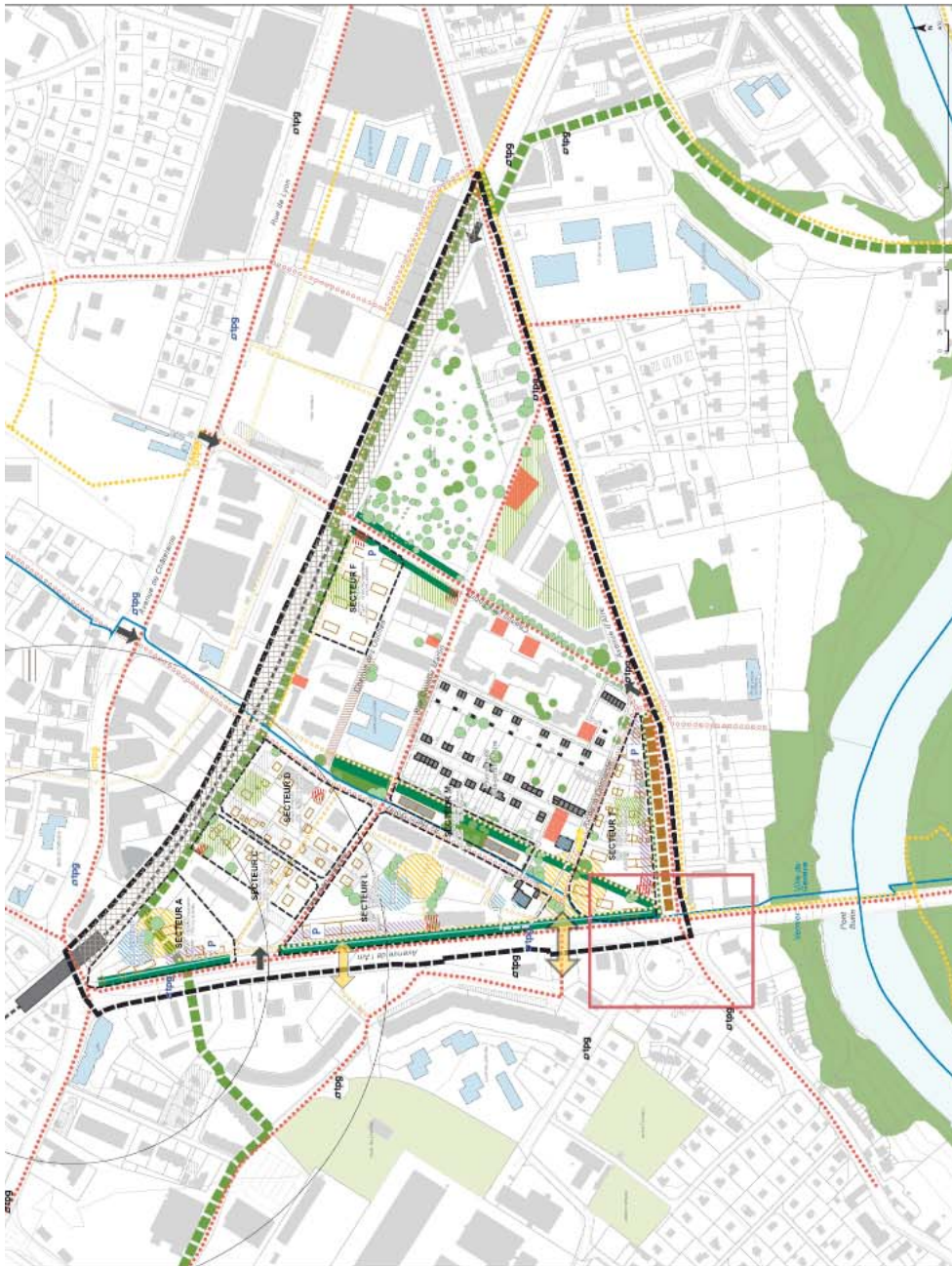
DÉPLACEMENTS

	Requalification de l'avenue de l'Ain		B2
	Halte RER à créer		A3
	Stationnement collectif mutualisé		B1
	Élargissement de l'avenue d'Aire de 4m		B2
	Liaison mobilité douce majeure existante / à créer		B4
	Parcours piéton de quartier, desserte occasionnelle existante / à créer		B4
	Zone piétonne (priorité piétons, vélos autorisés)		B1, B4
	Arrêt TPG/ supprimé / projeté (Ces propositions sont à vérifier)		B3
	Accès au quartier - trafic individuel		B1

Concernant le concept énergétique, se référer au principe directeur C1

Plan directeur de quartier

PDQ CONCORDE



Le plan directeur de quartier est approuvé par le conseil municipal en vertu de la Loi sur l'accès à l'information. Ce plan est accessible en français et en anglais. Les renseignements sur les modifications de ce plan sont disponibles sur le site Internet de la Ville de Montréal.

Approuvé par le conseil municipal le 14/11/2012

Approuvé par le conseil municipal le 14/11/2012

GEB - VRSN	
N° de dossier	Date de révision
17/2012	2012-11-14

Numéro de dossier: 17/2012

Titre: Plan directeur de quartier - Concorde

N° de plan: 29816

STRUCTURE BÂTI - POTENTIEL CONSTRUCTIBLE ET AFFECTATIONS

Principales directions:

- A1, A2, B4
- A1, A2, B4
- A1
- A2, B4
- A2, B4
- A1
- A1, A2, B4
- A1
- C2
- A2, A3, B4
- A2, B4
- A2, B4

ESPACE OUVERTS

- Area with low height
- Large open area
- Vegetation or landscape
- Open spaces (public or private)
- Open spaces (public or private)
- Open spaces (public or private)
- Open spaces (public or private)
- Open spaces (public or private)
- Open spaces (public or private)
- Open spaces (public or private)
- Open spaces (public or private)

DEPLACEMENTS

- Streets with low height
- Streets with low height
- Streets with low height
- Streets with low height
- Streets with low height
- Streets with low height
- Streets with low height
- Streets with low height
- Streets with low height
- Streets with low height

Plan directeur de quartier

PDQ CONCORDE

Lexique des abréviations utilisées dans le PDQ

ARE	Office fédéral du développement territorial	PAR	Direction des plans d'affectations et requêtes
CFF	Chemins de fer fédéraux suisse	PDCant	Plan directeur cantonal
COFIL	Comité de pilotage	PDcom	Plan directeur communal
DD	Demande définitive	PDQ	Plan directeur de quartier
DGGC	Direction générale du génie civil	PLQ	Plan localisé de quartier
DGeau	Direction générale de l'eau	RER	Réseau express régional
DGM	Direction générale de la mobilité	SEIE	Service d'étude de l'impact sur l'environnement
DGNP	Direction générale de la nature et du paysage	SIG	Services industriels de Genève
DGP	Direction des grands projets	SBP	Surface Brute de Plancher
DIME	Département de l'intérieur, de la mobilité et de l'environnement	TI	Transports individuels
DIP	Département instruction publique, culture et sport	TP	Transports publics
DIRPRO	Direction de projet	TPG	Transports publics genevois
DU	Département de l'urbanisme	ZD3	Zone de développement 3
FED	Fondation HBM Emile Dupont	ZD3-EP	Zone de développement 3 affectée à de l'équipement public
HQE	Haute qualité environnementale	VVA	Voie verte de l'agglomération
IC	Instances concernées		
IUS	Indice d'utilisation du sol		
LaLAT	Loi d'application de la loi fédérale sur l'aménagement du territoire		
LGL	Loi générale sur le logement et la protection des locataires		
LGZD	Loi générale sur les zones de développement		
LUP	Logement d'utilité publique		
LUP(Loi)	Loi pour la construction de logements d'utilité publique		
MOEU	Maîtrise d'oeuvre urbaine		
MZ	Modification des limites de zones		
OCEN	Office cantonal de l'énergie		
OFEV	Office fédéral de l'environnement		
OFT	Office fédéral des transports		
OPAM	Ordonnance sur les accidents majeurs		
OPB	Ordonnance sur la protection contre le bruit		
OPS	Office du patrimoine et des sites		
OU	Office de l'urbanisme		
P	Pilotage		
PACA	Périmètres d'aménagement coordonnés d'agglomération		

Plan directeur de quartier

PDQ CONCORDE
