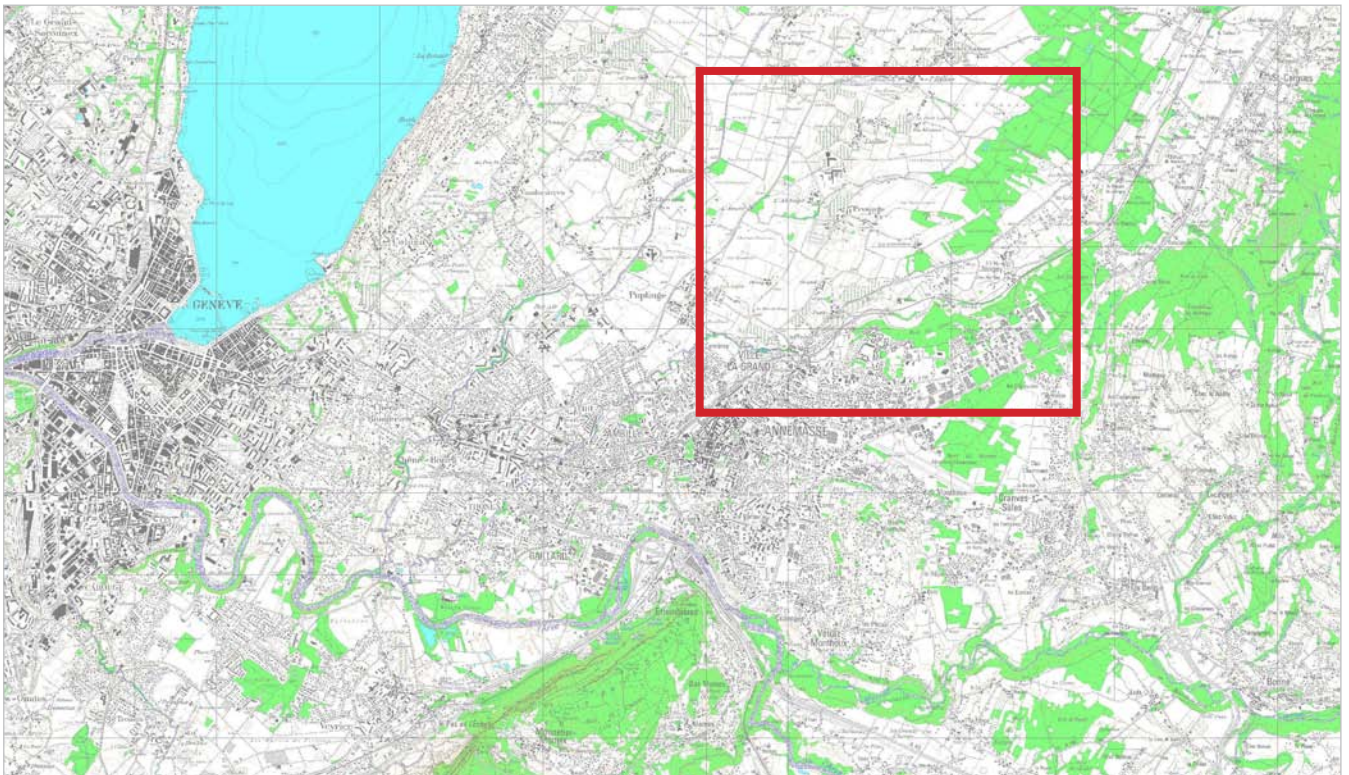


# **AVANT-PROPOS**





*Repérage du périmètre d'étude et cadrage des principales cartes du plan directeur de la commune de Presinge*

## Une ligne pour l'avenir

Contribuer à préparer l'avenir d'une région, d'un territoire ou d'une commune est certainement l'une des plus grandes responsabilités des autorités politiques envers la communauté qui les a élus et les générations qui suivront. Mal gérer le développement, construire maladroitement ou porter inutilement atteinte à l'environnement engage généralement pour des décennies, ou définitivement lorsque les options prises sont tout simplement irréversibles.

C'est pour cela que les autorités ont souhaité disposer d'un tel instrument, même si pour notre petite commune de Presinge, l'élaboration d'un plan directeur n'était légalement pas une obligation. En effet, il serait hasardeux de se retrancher

---

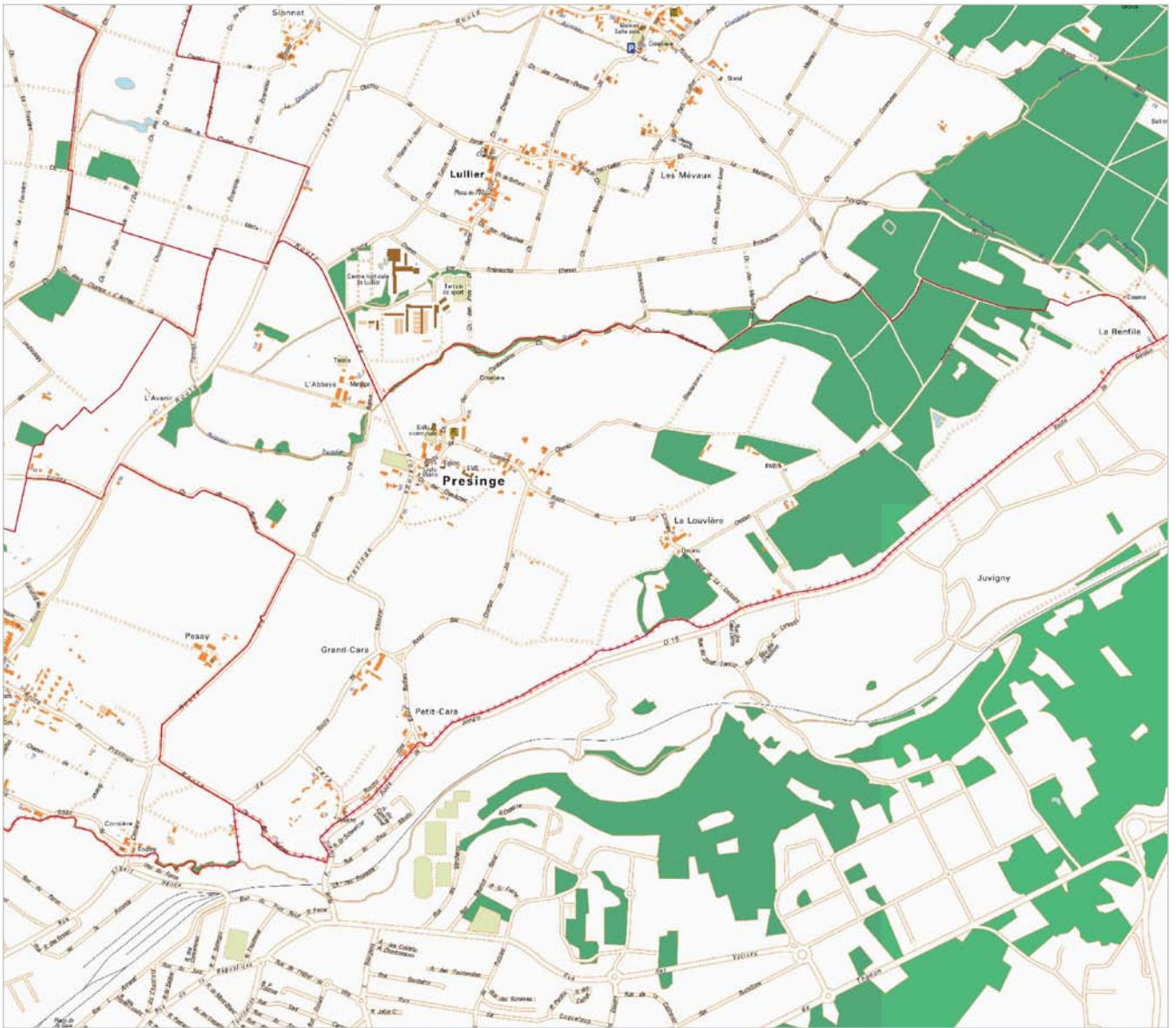
derrière nos belles lignées de chênes en se disant que ce qui se passe au-delà sera probablement sans conséquence et qu'il suffira de réagir le cas échéant. Bien au contraire, le seul moyen d'avoir une chance d'aller là où l'on veut consiste logiquement à s'efforcer d'être aux commandes, même si l'on n'est de loin pas le seul maître à bord !

Au-delà du devoir, il y a aussi l'intérêt et le plaisir. Quand on a la chance de pouvoir participer à la destinée d'un véritable joyau, comme l'est notre commune, de se pencher en équipe sur l'avenir d'un territoire et de ses habitants, accompagné de professionnels, on mesure alors peu à peu toute l'importance de l'enjeu.

Enfin, la bonne gestion des deniers publics est également un exercice délicat et important. En ce sens, un plan directeur permet sans nul doute, par la ligne qu'il trace et les priorités qu'il définit, d'améliorer l'efficacité de la gestion communale, simplement par une meilleure cohérence des décisions prises.

Pour toutes ces raisons, nous nous réjouissons de disposer de ce plan directeur, en espérant que, au fil des réalisations concrètes qui verront le jour peu à peu dans les années à venir, il puisse satisfaire la plus grande majorité des habitants et garder à notre territoire toutes les qualités qui nous émerveillent.

François Riondel,  
président de la commission de l'aménagement du territoire  
et du développement  
de la commune de Presinge



Carte de la commune de Presinge et de ses environs:  
- en rouge: limites communales

