

# Annexes

**ACRONYMES ET ABRÉVIATIONS**

AIG	AÉROPORT INTERNATIONAL DE GENÈVE
CAD	CHAUFFAGE À DISTANCE
CERN	CENTRE EUROPÉEN DE RECHERCHE NUCLÉAIRE
CADIOM	SOCIÉTÉ PRIVÉE DE CHAUFFAGE À DISTANCE AVEC ACTIONNARIAT MAJORITAIRE DES SIG
CFF	CHEMINS DE FER FÉDÉRAUX
CO2	DIOXIDE DE CARBONE
DAEL	DÉPARTEMENT DE L'AMÉNAGEMENT, DE L'EQUIPEMENT ET DU LOGEMENT
DT	DÉPARTEMENT DU TERRITOIRE
DCTI	DÉPARTEMENT DES CONSTRUCTIONS ET TECHNOLOGIES ET DE L'INFORMATION
DGAT	DIRECTION GÉNÉRALE DE L'AMÉNAGEMENT DU TERRITOIRE
DGNP	DIRECTION GÉNÉRALE NATURE ET PAYSAGE
DS	DEGRÉ DE SENSIBILITÉ AU BRUIT
DSPE	DÉPARTEMENT DE LA SÉCURITÉ, DE LA POLICE ET DE L'ENVIRONNEMENT
DT	DÉPARTEMENT DU TERRITOIRE
FEDRE	FONDATION EUROPÉENNE POUR LE DÉVELOPPEMENT DURABLE DES REGIONS
FTI	FONDATION POUR LES TERRAINS INDUSTRIELS DE GENÈVE
GEDEC	SERVICE DE GESTION DES DÉCHETS
GLCT	GROUPEMENT LOCAL DE COOPÉRATION TRANSFRONTALIÈRE
HSE	HAUT STANDARD ENERGÉTIQUE
ICOMOS	CONSEIL INTERNATIONAL DES MONUMENTS ET SITES
ISOS	INVENTAIRE FÉDÉRAL DES SITES CONSTRUITS À PROTÉGER
IDE	INDICE DE DÉPENSE ENERGÉTIQUE
IUS	INDICE D'UTILISATION DU SOL
IVS	INVENTAIRE DES VOIES DE COMMUNICATION HISTORIQUES DE LA SUISSE
LaLAT	LOI CANTONALE D'APPLICATION DE LA LOI SUR L'AMÉNAGEMENT DU TERRITOIRE (L 1 30)
LAT	LOI FÉDÉRALE SUR L'AMÉNAGEMENT DU TERRITOIRE (RS 700)
LeQ	NIVEAU DE BRUIT MOYEN ANNUEL DES AÉRONEFS
LGZD	LOI GÉNÉRALE SUR LES ZONES DE DÉVELOPPEMENT (L 1 35)
LHC	LARGE HADRON COLLIDER
MiBC	MEYRIN INTERNATIONAL BUSINESS CENTER
MoPEC	MODELE DE PRESCRIPTIONS ENERGETIQUES DES CANTONS
MS-I	INVENTAIRE DES MONUMENTS ET SITES
MZ	MODIFICATION DE ZONE
NO2	DIOXIDE D'AZOTE
OAT	ORDONNANCE FÉDÉRALE SUR L'AMÉNAGEMENT DU TERRITOIRE (RS 700.1)
OCSTAT	OFFICE CANTONAL DE LA STATISTIQUE
OPAM	ORDONNANCE SUR LA PROTECTION CONTRE LES ACCIDENTS MAJEURS
OPAIR	ORDONNANCE FÉDÉRALE SUR LA PROTECTION DE L'AIR (RS 814.318.142.1)
OPB	ORDONNANCE FÉDÉRALE SUR LA PROTECTION CONTRE LE BRUIT (RS 814.41)
ORNI	ORDONNANCE FÉDÉRALE SUR LA PROTECTION CONTRE LE RAYONNEMENT NON IONISANT (RS 814.710)
P+R	PARK & RIDE
PACA	PÉRIMÈTRE D'AMÉNAGEMENT COORDONNÉ D'AGGLOMÉRATION
PACT	PÉRIMÈTRE D'AMÉNAGEMENT COORDONNÉ TRANSFRONTALIER
PAFVG	PROJET D'AGGLOMÉRATION FRANCO-VALDO-GENEVOIS
PAV	PRAILLE-ACACIAS-VERNETS
PDCANT	PLAN DIRECTEUR CANTONAL

PDCOM	PLAN DIRECTEUR COMMUNAL
PDCP	PLAN DIRECTEUR DES CHEMINEMENTS PIÉTONS
PDQ	PLAN DIRECTEUR DE QUARTIER
PDZI	PLAN DIRECTEUR DE ZONE INDUSTRIELLE
PGEE	PLAN GÉNÉRAL D'ÉVACUATION DES EAUX
PREE	PLAN RÉGIONAL D'ÉVACUATION DES EAUX
PL	POIDS LOURDS
PLQ	PLAN LOCALISÉ DE QUARTIER
PLU	PLAN LOCAL D'URBANISME
RAC	RECENSEMENT ARCHITECTURAL CANTONAL
RER	RÉSEAU EXPRESS RÉGIONAL
RNI	RAYONNEMENT NON IONISANT
RPI	RECENSEMENT DU PATRIMOINE INDUSTRIEL
SBP	SURFACE BRUTE DE PLANCHER
SCA	SERVICE CANTONAL D'ARCHÉOLOGIE
SCE	SURFACE DE COMPENSATION ÉCOLOGIQUE
SCANE	SERVICE CANTONAL DE L'ÉNERGIE
SIG	SERVICES INDUSTRIELS GÉNEVOIS
SITG	SYSTÈME D'INFORMATION DU TERRITOIRE GÉNEVOIS
SMS	SERVICE DES MONUMENTS ET SITES
SOSI	SERVICE DE L'ORGANISATION ET DES SYSTÈMES D'INFORMATION
SPAIR	SERVICE DE PROTECTION DE L'AIR
SPBR	SERVICE DE PROTECTION CONTRE LE BRUIT ET LES RAYONS NON IONISANTS
SPDL	SERVICE DES PLANS DIRECTEURS LOCALISÉS
STEP	STATION D'ÉPURATION
TCMC	TRAM CORNAVIN-MEYRIN-CERN
TC	TRANSPORT EN COMMUN
TI	TRAFIC INDIVIDUEL
TIM	TRAFIC INDIVIDUEL MOTORISÉ
TOS	TAUX D'OCCUPATION DU SOL
TPG	TRANSPORTS PUBLICS GÉNEVOIS
VI	VÉHICULES INDIVIDUELS
VLI	VALEURS LIMITES D'IMMISSION
VVA	VOIE VERTE D'AGGLOMÉRATION
ZJF	ZONE DE JARDINS FAMILIAUX
ZBF	ZONE DE BOIS ET FORÊT
ZDIA	ZONE DE DÉVELOPPEMENT INDUSTRIEL ET ARTISANAL
ZIBAT	ZONE INDUSTRIELLE DES BATAILLES
ZIMEYSA	ZONE DE DÉVELOPPEMENT INDUSTRIEL ET ARTISANAL DE MEYRIN-SATIGNY
ZIMOGA	ZONE DE DÉVELOPPEMENT INDUSTRIEL ET ARTISANAL DE MOUILLE-GALAND
ZIRIAN	ZONE DE DÉVELOPPEMENT INDUSTRIEL ET ARTISANAL DE RIANtBOSSON
ZODIM	ZONE DE DÉVELOPPEMENT INDUSTRIEL DE MEYRIN
ZV	ZONE DE VERDURE

**LISTE DES ESPÈCES MENACÉES AU NIVEAU NATIONAL PRÉSENTES SUR MEYRIN**

(Vulnérable - VU, En danger - EN et En danger critique d'extinction - CR)

<b>Nom</b>	<b>Liste rouge Suisse</b>	<b>Observateurs</b>	<b>Années</b>
<i>Medicago arabica</i> (L.) Huds.	CR	Latour Cyrille	1995
<i>Ranunculus sardous</i> Crantz	CR	Latour Cyrille	1995
<i>Althaea hirsuta</i> L.	EN	Latour Cyrille	1995
<i>Eryngium campestre</i> L.	EN	Warrillow Julie	1995
<i>Gypsophila muralis</i> L.	EN	Latour Cyrille	1995
<i>Hydrocharis morsus-ranae</i> L.	EN	Charlier Patrick	1993
<i>Linum usitatissimum</i> L.	EN	Latour Cyrille	1995
<i>Minuartia hybrida</i> (Vill.) Schischk.	EN	Latour Cyrille	1995
<i>Muscari neglectum</i> Guss.	EN	Latour Cyrille	1995
<i>Nicandra physalodes</i> (L.) Gaertn.	EN	Vauthey Michel	2009
<i>Polycarpon tetraphyllum</i> (L.) L.	EN	Latour Cyrille	1995
<i>Prunella laciniata</i> (L.) L.	EN	Latour Cyrille	1995
<i>Ranunculus circinatus</i> Sibth.	EN	Charlier Patrick	2002
<i>Reseda phyteuma</i> L.	EN	Latour Cyrille	1998
<i>Saxifraga granulata</i> L.	EN	Schneider Christian	2004
<i>Tulipa sylvestris</i> L. s.str.	EN	Latour Cyrille	1995
<i>Valerianella ramosa</i> Bastard	EN	Latour Cyrille	1995
<i>Verbascum blattaria</i> L.	EN	Vauthey Michel	2003
<i>Verbascum pulverulentum</i> Vill.	EN	Latour Cyrille	1998
<i>Vicia lutea</i> L.	EN	Latour Cyrille, Schneider Christian	1995
<i>Vulpia ciliata</i> Dumort.	EN	Schneider Christian	2004
<i>Aceras anthropophorum</i> (L.) W. T. Aiton	VU	Latour Cyrille	1995
<i>Agrimonia procera</i> Wallr.	VU	Latour Cyrille, Schneider Christian	1995
<i>Agrostemma githago</i> L.	VU	Latour Cyrille	1995
<i>Aira caryophyllea</i> L.	VU	Latour Cyrille	1995
<i>Alisma lanceolatum</i> With.	VU	Latour Cyrille, Schneider Christian	1995
<i>Allium scorodoprasum</i> L.	VU	Latour Cyrille	1995
<i>Alopecurus geniculatus</i> L.	VU	Latour Cyrille, Schneider Christian	1995
<i>Amaranthus bouchonii</i> Thell.	VU	Latour Cyrille	1995
<i>Amaranthus graecizans</i> L.	VU	Latour Cyrille	1995
<i>Anthemis arvensis</i> L.	VU	Latour Cyrille	1995
<i>Blackstonia perfoliata</i> (L.) Huds.	VU	Latour Cyrille	1995
<i>Borago officinalis</i> L.	VU	Latour Cyrille	1995
<i>Brachypodium rupestre</i> (Host) Roem. & Schult.	VU	Latour Cyrille	1995



<i>Bromus commutatus</i> Schrad.		VU	Latour Cyrille	1995
<i>Carex otrubae</i> Podp.		VU	Latour Cyrille	1995
<i>Carex pseudocyperus</i> L.	V	U	Demierre Alain	2005
<i>Centaurium pulchellum</i> (Sw.) Druce		VU	Latour Cyrille	1995
<i>Ceratophyllum demersum</i> L.		VU	Latour Cyrille, Schneider Christian	1995
<i>Coronopus didymus</i> (L.) Sm.		VU	Latour Cyrille	1995
<i>Crepis foetida</i> L.		VU	Schneider Christian	2004
<i>Crepis setosa</i> Haller f.		VU	Latour Cyrille	1995
<i>Cucubalus baccifer</i> L.		VU	Monnerat Christian	2005
<i>Datura stramonium</i> L.		VU	Vauthey Michel	2003
<i>Dipsacus pilosus</i> L.		VU	Monnerat Christian	2007
<i>Epilobium ciliatum</i> Raf.		VU	Schneider Christian	1997
<i>Filipendula vulgaris</i> Moench		VU	Latour Cyrille	1995
<i>Fragaria moschata</i> Duchesne		VU	Latour Cyrille, Schneider Christian	1995
<i>Fumaria capreolata</i> L.		VU	Latour Cyrille	1995
<i>Heliotropium europaeum</i> L.		VU	Latour Cyrille	1995
<i>Himantoglossum hircinum</i> (L.) Spreng.		VU	Demierre Alain	2007
<i>Isolepis setacea</i> (L.) R. Br.		VU	Latour Cyrille	1995
<i>Kickxia elatine</i> (L.) Dumort.		VU	Latour Cyrille	1995
<i>Kickxia spuria</i> (L.) Dumort.		VU	Latour Cyrille	1995
<i>Lamium hybridum</i> Vill.		VU	Latour Cyrille	1995
<i>Lathyrus tuberosus</i> L.		VU	Vauthey Michel	2003
<i>Legousia speculum-veneris</i> (L.) Chaix		VU	Reyes S., Bonjour N., Bungener P, Latour Cyrille, Schneider Christian	1995
<i>Lepidium graminifolium</i> L.		VU	Latour Cyrille	1995
<i>Mentha spicata</i> L.		VU	Latour Cyrille	1995
<i>Misopates orontium</i> (L.) Raf.		VU	Latour Cyrille	1995
<i>Muscari botryoides</i> (L.) Mill.		VU	Latour Cyrille	1998
<i>Odontites vulgaris</i> Moench		VU	Latour Cyrille	1995
<i>Odontites vulgaris</i> Moench		VU	Latour Cyrille	1995
<i>Ophioglossum vulgatum</i> L.		VU	Latour Cyrille, Schneider Christian	1995
<i>Orchis purpurea</i> Huds.		VU	Latour Cyrille	1995
<i>Orchis simia</i> Lam.		VU	Heitz Hubert, Heitz Gisela	2003
<i>Ornithogalum nutans</i> L.		VU	Latour Cyrille	1995
<i>Picris echioides</i> L.		VU	Latour Cyrille	1995
<i>Potamogeton nodosus</i> Poir.		VU	Demierre Alain	2007

<i>Ranunculus arvensis</i> L.	VU	Latour Cyrille	1995
<i>Ranunculus lingua</i> L.	VU	Schneider Christian	2004
<i>Ranunculus sceleratus</i> L.	VU	Demierre Alain	2007
<i>Rapistrum perenne</i> (L.) All.	VU	Latour Cyrille	1995
<i>Reseda luteola</i> L.	VU	Latour Cyrille	1995
<i>Rorippa amphibia</i> (L.) Besser	VU	Demierre Alain	2007
<i>Ruta graveolens</i> L.	VU	Latour Cyrille	1995
<i>Schoenoplectus tabernaemontani</i> (C. C. Gmel.) Palla	VU	Demierre Alain	2007
<i>Scleranthus annuus</i> L. s.str.	VU	Warrillow Julie	1995
<i>Sedum rubens</i> L.	VU	Latour Cyrille	1997
<i>Spergula arvensis</i> L.	VU	Latour Cyrille	1995
<i>Stachys annua</i> (L.) L.	VU	Latour Cyrille	1995
<i>Thlaspi alliaceum</i> L.	VU	Latour Cyrille	1995
<i>Trifolium fragiferum</i> L.	VU	Latour Cyrille	1995
<i>Trifolium hybridum</i> subsp. <i>elegans</i> (Savi) Asch. & Graebn.	VU	Latour Cyrille	1995
<i>Trifolium ochroleucon</i> Huds.	VU	Latour Cyrille	1995
<i>Trifolium patens</i> Schreb.	VU	Latour Cyrille	1998
<i>Veronica scutellata</i> L.	VU	Monnerat Christian	2007
<i>Vicia villosa</i> Roth s.str.	VU	Latour Cyrille	1993
<i>Vicia villosa</i> subsp. <i>varia</i> (Host) Corb.	VU	Schneider Christian	2004

## INVENTAIRE DE LA FAUNE

**Mammifères**

Selon la banque de données du centre suisse de cartographie de la faune (CSCF), 23 espèces ont été observées à Meyrin dont seulement 11 après 2000. Malgré l'absence de massifs forestiers de grandes tailles on peut noter la présence du sanglier, du chevreuil et même de la martre, observée en 2009 au marais des Fontaines. Le lièvre brun est encore présent dans la zone agricole.

Grâce à un effort de prospection soutenu en 2008, 13 espèces de chauve-souris ont été observées sur la commune, principalement au Marais des Fontaines (CCO-GE Cyril Schönbächler). Les espèces les plus intéressantes sont le murin de Bechstein et le murin de Brandt, espèces forestières très menacées au niveau national. La barbastelle a été observée en 1955, mais plus depuis. Elle est sans doute encore présente dans les bois au nord de la commune. A noter que le Marais des Fontaines est l'un des deux seuls sites d'observation de la sérotine de Nilsson sur le canton, sans doute un individu égaré en provenance des crêtes jurassiennes. Une colonie de reproduction d'oreillard roux doit se trouver aux alentours du marais, vu la capture d'une femelle gestante le 1er juin 2010.

**Avifaune**

La commune de Meyrin abrite une avifaune diversifiée avec 75 espèces présentes (Atlas des oiseaux nicheurs du canton de Genève, 2003).

Le site des Marais des Crêts et des Fontaines héberge des espèces nicheuses peu fréquentes à Genève comme la poule d'eau, le râle d'eau, la rousserolle verderolle ou plus rarement le blongios nain.

Des passereaux liés aux formations buissonnantes comme le rossignol philomèle, la fauvette des jardins et le pouillot fitis sont également présents dans les réserves.

La zone agricole, intensive, hébergent peu d'espèces caractéristiques. On peut relever néanmoins la présence du faucon crécerelle, du hibou-moyen duc et du tarier pâtre.

Les quelques massif forestier (chênaies majoritairement) hébergent le pouillot siffleur, espèce localisée au niveau cantonal et menacée au niveau Suisse.

**Reptiles**

Les reptiles sont moins bien représentés sur la commune (5 espèce selon le CSCF), en raison probablement du peu de milieux favorables. On peut néanmoins relever la présence à nouveau aux marais de Mategnin de la Couleuvre à collier.

**Amphibiens**

Selon la banque de données du centre suisse de cartographie de la faune (CSCF), 11 espèces ont été observées à Meyrin, dont 9 après 2000. Deux espèces ont été introduites (grenouille rieuse et triton crêté italien).

Les marais de Mategnin sont inscrits comme site de reproduction de batraciens d'importance nationale (GE 30). Huit espèces y reproduisent, parmi celles-ci on peut relever le crapaud calamite qui a colonisé la partie créée récemment aux Fontaines et la grenouille agile qui subsiste aux Crêts.

**Invertébrés**

Trois taxons ont été choisis pour illustrer ce groupe. Ils présentent l'avantage d'être bien documentés (nombre de données et bibliographie) par rapport à d'autres groupes d'invertébrés.

Les Marais des Crêts et des Fontaines forment l'entité présentant le plus d'intérêt en termes de diversité pour les invertébrés.

Papillons diurnes

Selon la banque de données du centre suisse de cartographie de la faune (CSCF), 73 espèces ont été observées sur la commune de Meyrin. Sur ces 73 espèces, 40 seulement ont encore été observées après 1990.

Sur ces 40 espèces, seul le cuivré des marais, espèce patrimoniale, demande des mesures de conservation et fait l'objet de plan d'action au niveau cantonal et transnational (Programme Interreg).

Odonates (libellules)

Selon la banque de donnée du centre suisse de cartographie de la faune (CSCF), 35 espèces ont été contactées sur la commune de Meyrin mais seulement 22 après 2000. Seule la cordulie maculée est potentiellement menacée au niveau cantonal.

Les marais de Mategnin sont deux sites majeurs au niveau communal et même régional pour les odonates. Le plan de gestion du site intègre ce groupe.

Orthoptères (sauterelles, grillons et criquets)

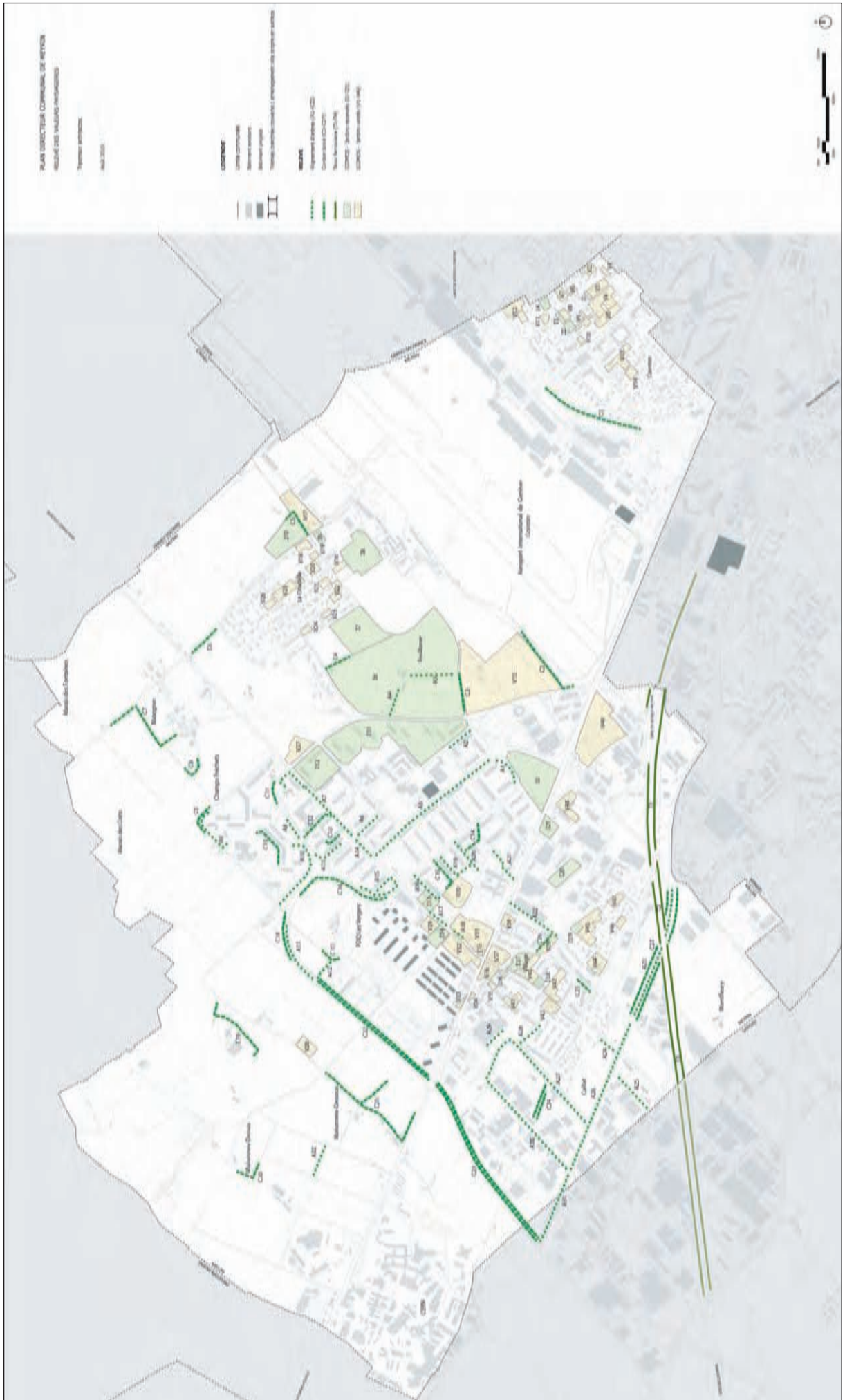
Selon la banque de données du centre suisse de cartographie de la faune (CSCF), 20 espèces ont été trouvées sur la commune de Meyrin.

Les marais de Mategnin hébergent la seule population connue actuellement de conocéphale des roseaux dans le canton de Genève.

Cette espèce très menacée au niveau régional et national fait l'objet d'un plan d'action au niveau franco-suisse (Programme Interreg).



# Inventaire paysager et ICOMOS



Inventaire paysager et ICOMOS - plan de repérage



# Inventaire paysager











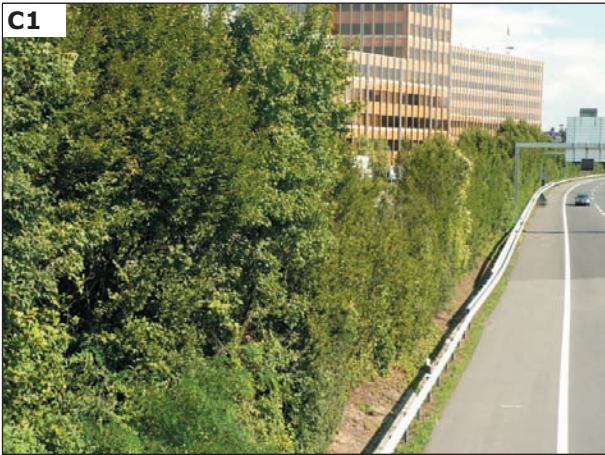




























































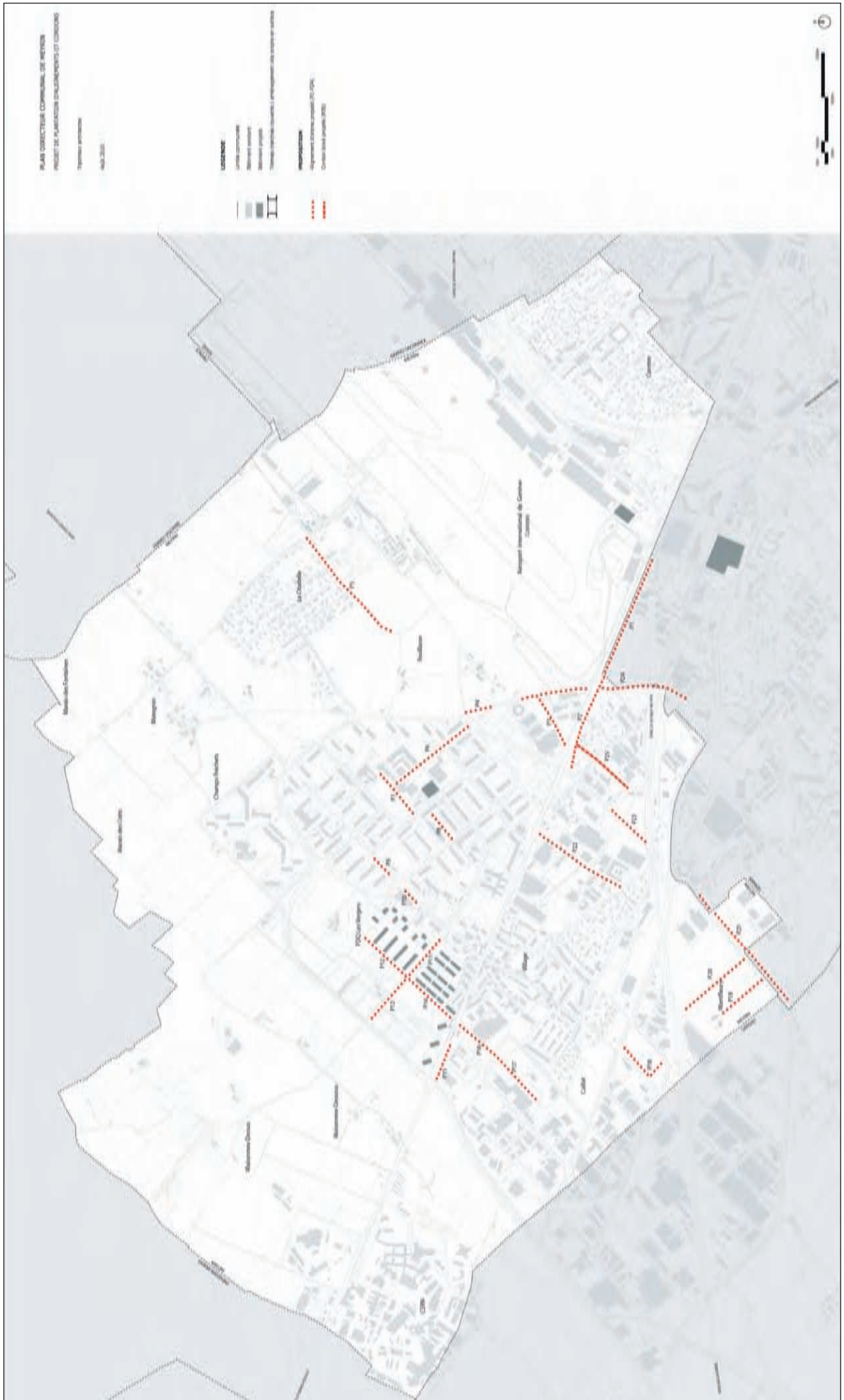








# Repérage des alignements projetés



Alignements projetés - plan de repérage

















## BIBLIOGRAPHIE

- 1) BG ING. CONSEILS [Genève, Avril 2006], *ZIBAT - phase 1 : collecte des données énergétiques* - SCanE/DIAE.
- 2) BG ING. CONSEILS [Genève, Mars 2009], *Concept énergétique à l'échelle du plan de site de Meyrin-Parc*, SMS.
- 3) CHAROLLAIS, I., LAMUNIERE, J.-M., NEMEC, M. [Lausanne, 1999], *L'architecture à Genève 1919 - 1975*, Payot.
- 4) COMMUNE DE MEYRIN/ SERVICE DE L'URBANISME ET DES TRAVAUX PUBLICS [Genève, sans date], *Cointrin/ 1980 – 1985*.
- 5) COMMUNE DE MEYRIN/ SERVICE DE L'URBANISME ET DES TRAVAUX PUBLICS [Genève, Mai 1992], *Complexe sportif municipal de Maisonnex*.
- 6) COMMUNE DE MEYRIN/ SERVICE DE L'URBANISME ET DES TRAVAUX PUBLICS [Genève, Octobre 2000], *Contournement de Meyrin/ Tracé de la proposition de motion (M 1293)*.
- 7) COMMUNE DE MEYRIN/ SERVICE DE L'URBANISME ET DES TRAVAUX PUBLICS [Genève, Mars 1996], *Ferme de la Golette*.
- 8) COMMUNE DE MEYRIN/ SERVICE DE L'URBANISME ET DES TRAVAUX PUBLICS [Genève, Août 1995], *ForuMeyrin Undertown*.
- 9) COMMUNE DE MEYRIN/ SERVICE DE L'URBANISME ET DES TRAVAUX PUBLICS [Genève, sans date], *Groupe scolaire de Bellavista II*.
- 10) COMMUNE DE MEYRIN/ SERVICE DE L'URBANISME ET DES TRAVAUX PUBLICS [Genève, sans date], *Meyrin 2002-2012 Mutation*.
- 11) COMMUNE DE MEYRIN/ SERVICE DE L'URBANISME ET DES TRAVAUX PUBLICS [Genève, Novembre 2000], *Politique meyrinoise des transports*.
- 12) COMMUNE DE MEYRIN/ SERVICE URBANISME & TRAVAUX PUBLICS [Genève, Mai 2001], *Politique meyrinoise des transports/ Présentation du 15 juin 2001 à la délégation Aménagement Environnement Transports du Conseil d'Etat*.
- 13) COMMUNE DE MEYRIN/ SERVICE DE L'URBANISME ET DES TRAVAUX PUBLICS [Genève, sans date], *Villa du jardin alpin/ Ateliers d'artistes/ Parc public*.
- 14) COMMUNE DU GRAND-SACONNEX, VILLE DE GENEVE [Genève, 1986], *Arbres et chemins du Grand-Saconnex*, éditions des Conservatoire et Jardin botaniques de la Ville de Genève.
- 15) COMITÉ RÉGIONAL FRANCO-GÉNEVOIS, CANTON DE GENEVE, COMMUNAUTE DE COMMUNES DU PAYS DE GEX [Genève – Pays de Gex, Mars 2004], *Pôle Canton de Genève – Pays de Gex/ Aménagement transfrontalier: Projet territorial et Rectangle d'Or*, éd. Canton de Genève et Communauté de Communes du Pays de Gex.
- 16) DAEL – DAT [Genève, Octobre 2004], *Jardins familiaux/ Recherche de nouveaux sites/ Rapport intermédiaire*.
- 17) DESSIMOZ, H., MALNATI, J., PERLER G., ARCHITECTES [Genève, Septembre 1993], *Etude d'aménagement du hameau de Mategnin/ 1981-1993/Rapport final*, éd. Commune de Meyrin.
- 18) DOMEAU [Genève, 2004], *PGEE – Directives pour la réalisation des PGEE par les communes genevoises et leurs mandataires – Première partie : démarche général et aspects administratifs – version 1.2*, éd. Etat de Genève.
- 19) DOMEAU [Genève, 2004], *PGEE – Directives pour la réalisation des PGEE par les communes genevoises et leurs mandataires – Deuxième partie : structure des données, mode de représentation et rendus des documents – version 2.0*, éd. Etat de Genève.
- 20) ECOTEC ENVIRONNEMENT SA [Genève, Septembre 2003], *Assainissement de la cité/ Comparaison des impacts sur l'environnement du projet du lac des Vernes et du contre-projet*, éd. Commune de Meyrin/ Service Communal de l'Urbanisme et des Travaux Publics.
- 21) FAVRE & GUTH ARCHITECTES ASSOCIÉS SA, AMSLER & BOMBELLI SA BUREAU D'INGÉNIEURS CIVILS, GILBERT HENCHOZ ARCHITECTES PAYSAGISTES CONSEILS SA [Genève, Mars 2001], *Commune de Meyrin/ Révision de l'image directrice du centre sportif/ Assainissement de la Cité/ Ouvrage de Rétention/ Rapport Architectes/ Rapport Ingénieurs-Civils/ Rapport Architectes Paysagistes*.
- 22) FAVRE & GUTH ARCHITECTES ASSOCIÉS SA, AMSLER & BOMBELLI SA BUREAU D'INGÉNIEURS CIVILS ET DE GÉOTECHNIQUE EPF/ SIA, GILBERT HENCHOZ ARCHITECTES PAYSAGISTES CONSEILS SA [Genève, sans date], *Révision de l'image directrice du centre sportif – Assainissement de la Cité – Ouvrage de rétention*, éd. Commune de Meyrin.
- 23) FONDATION NOUVEAU-MEYRIN [Genève, sans date], *La Fondation Nouveau-Meyrin présente... Décorations murales du centre artisanal et des bâtiments de la fondation Nouveau-Meyrin par Pierre Vachoux, peintre*.
- 24) BG INGENIEURS CONSEILS [Genève, Novembre 2003], *République et Canton de Genève/ Communes de Grand-Saconnex – Meyrin – Vernier – Satigny (ZYMEYSA) – SAMEVESA Plan général d'évacuation des eaux (PGEE)/ Organisation du PGEE, Cahier des charges et appel d'offres/ Methodologie et proposition d'honoraires*.

**BIBLIOGRAPHIE (SUITE)**

- 25) BRODBECK R. & ROULET J. ATELIER D'ARCHITECTURE [Genève, Décembre 1992], *Zodim – Zone de développement industriel de Meyrin/ Etude de faisabilité pour la création de passages dénivelés cycles et piétons/ Rapport final de l'étude*, éd. Département des Travaux Publics – Direction de l'Aménagement, Commune de Meyrin – Service de l'Urbanisme et des Travaux Publics.
- 26) BRODBECK R. & ROULET J. ATELIER D'ARCHITECTURE, TRAFITEC SA BUREAU D'INGENIEURS CIVILS [Genève, Janvier 1993], *Zodim – Zone de développement industriel de Meyrin/ Plan directeur de la ZODIM/ Rapport d'étude*, éd. Département des Travaux Publics – Direction de l'Aménagement, Commune de Meyrin – Service de l'Urbanisme et des Travaux Publics.
- 27) CAPT YVAN ET AL. [Genève, Mars 1984], *Modération de la circulation et protection du cadre de vie*, éd. Groupe-Conseil pour la Modération de la Circulation et la Protection du Cadre de Vie.
- 28) CERN ORGANISATION EUROPÉENNE POUR LA RECHERCHE NUCLÉAIRE [Genève, Mars 1997], *Projet LHC & Etude d'impact sur l'environnement*, éd. AC-DI.
- 29) CHÂTELAIN, OLIVIER, *Arbres en milieu urbain*, in Revue Horticole Suisse, vol. 77, n° 1/ 2, janvier-février 2004.
- 30) CITEC INGÉNIEURS CONSEILS [Genève, Décembre 2004], *Commune de Meyrin – Centre commercial de Meyrin/ Espace-place et construction d'un nouveau parking/ Rapport d'enquête préliminaire (REP) – Etape I*.
- 31) COMMUNE DE MEYRIN [Genève, Novembre 1999], *Approche préconisée pour la réhabilitation des bâtiments communaux*.
- 32) COMMUNE DE MEYRIN [Genève, sans date], *Centre de voirie/ Centre horticole*.
- 33) COMMUNE DE MEYRIN [Genève, Décembre 1998], *Centre sportif – 5<sup>ème</sup> étape/ Rapport/ Point de situation au 31 décembre 1998 sur l'étude demandée par la résolution approuvée par le Conseil municipal en séance du 9 décembre 1997*.
- 34) COMMUNE DE MEYRIN [Genève, 1991-1992], *Comptages de trafic et mesures de vitesse dans la cité*.
- 35) COMMUNE DE MEYRIN [Genève, Mars 1995], *De l'utilité à la beauté/ une richesse biologique à découvrir: les arbres communaux de Meyrin*.
- 36) COMMUNE DE MEYRIN [Genève, Juillet 1996], *Esquisses directrices du centre sportif municipal*.
- 37) COMMUNE DE MEYRIN [Genève, sans date], *Groupe scolaire de Livron*.
- 38) COMMUNE DE MEYRIN [Genève, sans date], *Groupe scolaire des Champs-Frêchets*.
- 39) COMMUNE DE MEYRIN [Genève, sans date], *Jardins familiaux du Renard*.
- 40) COMMUNE DE MEYRIN [Genève, sans date], *Maison et auberge communales*.
- 41) COMMUNE DE MEYRIN [Genève, 2005], *Meyrin/ Commune du développement durable*.
- 42) COMMUNE DE MEYRIN [Genève, 1993], *Meyrin/ Traversée du village/ Information officielle de la Commune de Meyrin*.
- 43) COMMUNE DE MEYRIN [Genève, Février 2001], *Un tunnel pour Meyrin, vite!!!/ Conférence de presse du vendredi 2 février 2001*.
- 44) COMMUNE DE MEYRIN/ CONSEIL ADMINISTRATIF [Genève, Mars 1996], *Plaquette Meyrin*.
- 45) COMMUNE DE MEYRIN/ SERVICE DE L'URBANISME ET DES TRAVAUX PUBLICS [Genève, 1990], *Centre sportif municipal*.
- 46) GROUPE D'ETUDE COMMUNE DE MEYRIN ET AL. [Genève, Octobre 1996], *Traversée de Meyrin/ Mise en dénivelé de la route cantonale au droit du village de Meyrin/ Rapport*, éd. Commune de Meyrin.
- 47) GROUPE D'ETUDE DE LA TRAVERSÉE DE MEYRIN VILLAGE (GETM) [Genève, Novembre 1998], *Traversée de Meyrin/ Evaluation de l'impact sur l'environnement / Rapport d'impact 1<sup>re</sup> étape*, éd. Commune de Meyrin.
- 48) GROUPEMENT G1-C3 [Genève, Février 2004], *Transports collectifs 2005 / Tramway section Cornavin – Meyrin – CERN / Secteur 2 (Bouvhet-Meyrin) / Etude des circulations (code Y-CIRC-4, pièce L1)*, éd. République et Canton de Genève.
- 49) HABER, PETER, WALTER, FELIX, WIENER DANIEL [Berne, 2001], *Mobilité durable/ Les contributions du PNR 41 «Transport et environnement»*, éd. Programme national de recherche PNR 41.
- 50) HYBRIDÉES, VIRIDIS [juin 2003], *FTI Plan directeur zone industrielle de Mouille-Galand, rapport d'analyse provisoire*.
- 51) INEDIT [Genève, 2004], *Commune de Meyrin de A à Z*, éd. Commune de Meyrin.

**BIBLIOGRAPHIE (SUITE)**

- 52) INTERASSAR INTERGROUPE DES ASSOCIATIONS D'ARCHITECTES DE GENÈVE [Genève, Octobre 1990], *Observations de l'Interassar «Pour un projet régional»*.
- 53) INTERASSAR INTERGROUPE DES ASSOCIATIONS D'ARCHITECTES DE GENÈVE [Genève, Novembre 1991], *Observations de l'Interassar «Pour un projet régional»/ Un an plus tard*.
- 54) INTERASSAR INTERGROUPE DES ASSOCIATIONS D'ARCHITECTES DE GENÈVE [Genève, Mars 1968], *Séminaire de l'INTERASSAR/ Aspects sociaux de l'habitat/ Les équipements de quartier/ 1 et 2 mars 1968/ Château de Coppet*.
- 55) INTERREG PROGRAMME D'INITIATIVE EUROPEENNE, CRFG COMITE REGIONAL FRANCO-GENEVOIS [Genève, Août 1996], *Le projet d'aménagement transfrontalier Franco-Valdo-Genevois/ Synthèse et conclusions de la deuxième conférence régionale franco-genevoise le 8 décembre 1995 au CERN*.
- 56) INTERREG PROGRAMME D'INITIATIVE EUROPEENNE, CRFG COMITE REGIONAL FRANCO-GENEVOIS [sans lieu, Mars 1999], *Le Rectangle d'Or/ Un pôle de développement de part et d'autre de l'aéroport/ Recommandations suite à la 1<sup>ère</sup> phase d'étude/ Charte d'aménagement de l'agglomération transfrontalière franco-valdo-genevoise*.
- 57) JOYE, CHARLES ECONOMISTE [Genève, Février 1987], *Centre culturel Meyrin/ Analyse des aspects commerciaux/ Préparée pour le Conseil Administratif de la Commune de Meyrin*.
- 58) JOYE, CHARLES ECONOMISTE/ RDS RETAIL & DEVELOPMENT SERVICES SA [Genève, Juin 2001], *Le centre-ville de Meyrin: une réussite en devenir/ Préparé pour la Commission d'Urbanisme élargie du Conseil Municipal de Meyrin*, éd. Commune de Meyrin.
- 59) KONTUR PROJEKTMANAGEMENT AG [Genève, Novembre 2002], *CCM/ Task Force Parking Meyrin*.
- 60) Lachavanne et Juge [Genève, 2006], *Environnement de la commune de Meyrin In Agenda 21 de la commune de Meyrin*.
- 61) LAWRENCE, RODERICK, JACOT-GUILLARMOD, FREDERIC [Genève, Mai 2000], *Qualités de l'habitat vécu et motifs de déménagement: enquête à Meyrin*, éd. Université de Genève/ Centre Universitaire d'écologie humaine et des sciences de l'environnement.
- 62) LEUTENEGGER ARCH. - DAEL [Genève, sept. 2003] *Etude ZIBAT, document intermédiaire, 2e vol.*
- 63) LOOTEN, A. MEMBRE ASSOCIE A L'INCE, INGENIEUR-CONSEIL POUR LES MESURES DE BRUIT DE L'ENVIRONNEMENT [Genève, Mars 1989], *Mesures bruit (Commune de Meyrin – La Gravière)*.
- 64) MAYOR, MARIE-PAULE, BEUSCH, CHRISTOPHE, FREI ANITA, ARCHITECTURE, URBANISME ET HISTOIRE, CITEC INGÉNIEURS CONSEILS SA [Genève, Juin 2005], *Meyrin – Les Vergers/ Projet de plan directeur de quartier*, éd. Etat de Genève/ DAEL & DIAE, Commune de Meyrin.
- 65) MEIGE, ROLAND ARCHITECTES, JORDAN & BINELLI ARCHITECTES [Genève, Mars 1996], *Commune de Meyrin – Place du village/ Projet de plan localisé de quartier/ Avant-projet de bâtiment d'activités mixtes et parking public*.
- 66) MEIGE, SAMELI, ZBINDEN ARCHITECTES [Genève, Juin 1986], *Plan d'aménagement de Meyrin-Village/ Planches*, éd. République et Canton de Genève, Commune de Meyrin.
- 67) OBERSON, JEAN-JACQUES ATELIER D'ARCHITECTURE ET D'AMÉNAGEMENT [Genève, Mai 1995], *Etude directrice de Meyrin-Cité*, éd. Etat de Genève/ Département des Travaux publics et de l'Energie/ Commune de Meyrin.
- 68) OFFICE DES TRANSPORTS ET DE LA CIRCULATION (OTC) [Genève, Août 1992], *Circulation 2000/ Conception globale de la circulation à Genève/ Projet soumis en consultation publique*, éd. République et Canton de Genève/ Département de Justice et Police.
- 69) PERLER, GEORGES, RAVIGLIONE, JEAN-MICHEL, SANSONNENS, ROLAND [Genève, Novembre 1990], *Traversée de Meyrin-Village/ Projet de résolution/ Annexes*, éd. Partis Démocrate-Chrétien/ Entente Libérale/ Intérêts Communaux et Radical.
- 70) POINT COM' [Canton de Genève – Pays de Gex, sans date], *Pôle Genève – Pays de Gex/ Un projet transfrontalier au service de notre avenir commun*, éd. Etat de Genève, Communauté de Communes du Pays de Gex.
- 71) RIBI ROLAND & ASSOCIÉS AMÉNAGISTES ET INGÉNIEURS-CONSEILS, DERIAZ BLAISE INGÉNIEUR-CONSEIL [Genève, Juillet 2003], *Etude de la desserte en transports publics des territoires communaux/ Rapport final*, éd. Communes de Meyrin, Vernier, Satigny.
- 72) SCHINDELHOLZ & DENERIAZ GENEVE SA [Genève, Janvier 1996], *Assainissement de la Cité et Meyrin-Sud/ Première étape*, éd. Commune de Meyrin, Service Communal de l'Urbanisme et des Travaux Publics.
- 73) SEMALY CETE [Genève, Mars 1997], *Métro léger franco-genevois/ Pays de Gex (CERN) – Genève – Annemasse/ Rapport de synthèse des études d'avant-projet au Conseil d'Etat de la République et Canton de Genève/ au Comité de pilotage français*, éd. Département des Travaux Publics et de l'Energie.

**BIBLIOGRAPHIE (SUITE)**

- 74) SERVICE DE L'HABITAT [Genève, Juin 1994], *Meyrin-Cité/ Pré-recensement du parc des logements/ Document de référence annexé à l'étude directrice de Meyrin-Cité*, éd. Direction de l'Aménagement, Département des Travaux Publics et de l'Energie.
- 75) SERVICE DES CONTRÔLES DE L'ASSAINISSEMENT [Genève, Septembre 2001], *Plans régionaux et généraux d'évacuation des eaux (PREE/ PGEE)/ Résumé des présentations réalisées à l'attention des communes genevoises, de l'administration cantonale et des bureaux d'ingénieurs*, éd. Etat de Genève/ DIAE.
- 76) SERVICE D'URBANISME & TRAVAUX PUBLICS/ COMMUNE DE MEYRIN [Genève, Juin 2003], *Dicastère Urbanisme, Travaux Publics & Transports/ Documentation générale*.
- 77) SIA INGÉNIEURS ET ARCHITECTES SUISSES [Genève, Mai 1989], *Genève et sa région*.
- 78) TRAFITEC INGENIEURS CONSEILS [Genève, Mars 2001], *Etude de faisabilité/ Essai de déviation du trafic de transit de la route de Meyrin sur la route du Nant d'Avril/ Notes d'évaluation*, éd. Département de justice et police et des transports (DJPT)/ Office des Transports et de la Circulation (OTC).
- 79) TRAFITEC INGENIEURS CONSEILS [Genève, Août 1995], *Etude de circulation / Périmètre routes de Vernier et de Meyrin*, éd. Département de justice et police et des transports (DJPT)/ Office des Transports et de la Circulation (OTC).
- 80) TRAFITEC INGENIEURS CONSEILS, AVV ARCHITECTES [Genève, Août 2003], *Meyrin – Village et Cité/ Mise à jour de l'étude générale de circulation de mai 1995*, éd. Commune de Meyrin.
- 81) TRANSITEC INGÉNIEURS-CONSEILS SA [Genève, Janvier 2001], *Secteur de Meyrin – Riantbosson: Etude des conditions de circulation et de stationnement*, éd. République et Canton de Genève/ Département de l'Aménagement, de l'Equipement et du Logement (DAEL).
- 82) TRANSITEC INGÉNIEURS-CONSEILS SA [Genève, Janvier 2001], *Secteur Meyrin – Vernier – Satigny/ Etude de planification des transports – Phase 2/ Rapport final*, éd. Département de l'Aménagement, de l'Equipement et du Logement (DAEL).
- 83) TRANSPORTS COLLECTIFS 2000 [Genève, Mars 1992], *Rapport sur l'étude du réseau des transports publics à l'horizon 2000-2005*, éd. République et Canton de Genève.
- 84) URBAPLAN [Genève, Mars 2003], *Commune de Vernier / Plan directeur des Chemins pour piétons n°29'258*, éd. Commune de Vernier.
- 85) VICARI, J. ARCHITECTE/ CENTRE D'ÉCOLOGIE HUMAINE ET DES SCIENCES DE L'ENVIRONNEMENT, UNIVERSITE DE GENEVE [Genève, Avril 1995], *Etude de définition des besoins en places de stationnement/ Rapport*, éd. Commune de Meyrin/ SUTP.
- 86) ZIMMERMANN & SCHUTZLE SA [Genève, Décembre 1988], *Plan directeur de circulation/ Enquêtes de trafic/ Rapport*, éd. République et Canton de Genève/ Commune de Meyrin.
- 87) ZIMMERMANN & SCHUTZLE SA [Genève, Août 1990], *Plan directeur de circulation/ Structure et hiérarchie du réseau routier/ Rapport*, éd. République et Canton de Genève/ Commune de Meyrin.
- 88) ZIMMERMANN & SCHUTZLE SA [Genève, Août 1990], *Plan directeur des réaménagements routiers/ Proposition d'étude*, éd. République et Canton de Genève/ Commune de Meyrin.
- 89) ZUMKELLER, D. ET AL. [Genève, 2006], *Les maisons rurales du Canton de Genève*, éd. Slatkine et Société Suisse des traditions populaires.