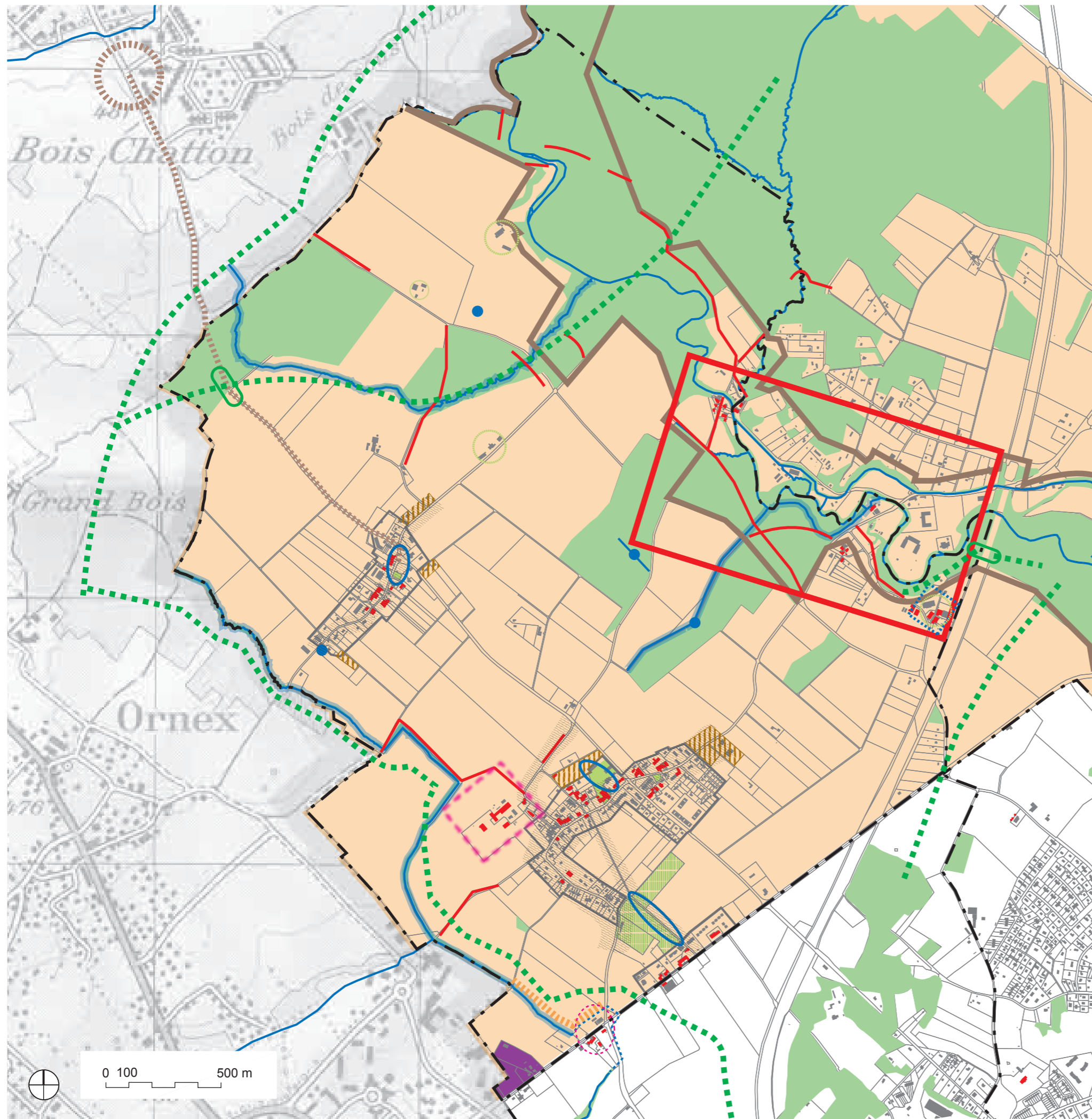


PLAN DIRECTEUR - SYNTHÈSE



ENVIRONNEMENT

- réseau agro-environnemental COLVER
- renaturation des cours d'eau / remise à l'air libre éventuelle
- revitalisation des plans d'eau
- aménagement de passages facilitant la traversée de la faune
- corridors pour la grande faune
- protection des rives de la Versoix

URBANISATION

- protection de la substance historique des voies et chemins
- protection du patrimoine bâti : bâtiments figurant au recensement architectural, immeubles dignes d'être protégés, objets classés
- extensions de la zone à bâtir
- espaces publics / pensions à chevaux
- mise en conformité des installations sportives
- espaces publics à valoriser
- zone artisanale
- protection / revitalisation du site de la Bâtie, étude de site
- étude de détails centrée sur les qualités patrimoniales de l'ensemble de l'église, du cimetière et du château, possibilité éventuelle de créer une aire de loisirs
- étude en vue d'un changement éventuel d'affectation
- zone de verdure

MOBILITE

- modération du trafic
- création d'un parking-relais à Bois-Chatton / prolongement de la ligne Z
- chemin piéton à créer