

Se connecter à l'application.

Pour s'identifier, cliquer sur ce lien



REPUBLIQUE
ET CANTON
DE GENEVE

[Se connecter](#)



GE.CH

26 octobre 2009

Accueil

- [Page d'accueil](#)

Offres

- [Offre de l'OPE](#)
- [Tout le catalogue](#)

OFFRE DE FORMATION CONTINUE DE L'ÉTAT DE GENÈVE

Bienvenue sur l'offre en ligne de la formation continue à l'État de Genève.

Pour consulter le contenu d'une offre, il vous suffit de la sélectionner dans le menu de gauche.

Choisissez ensuite dans le menu de droite une manière de visualiser les cours qui la composent.

D'autres offres de formation viendront progressivement enrichir le site.

L'aide en ligne est accessible à tout moment dans le menu de droite pour vous guider dans votre navigation.

Nous vous souhaitons une bonne navigation.

Cours

- [Par titre](#)
- [Par domaine](#)
- [Par parcours](#)
- [Par public](#)

Filières

- [Par domaine](#)
- [Par titre](#)

Recherche

- [Recherche de cours](#)

Aide

- [Aide](#)
- [Contacts](#)



REPUBLIQUE
ET CANTON
DE GENEVE

POST TENEBRAS LUX

Département des finances
Service de formation

24.11.2009 - Page 2

Authentification

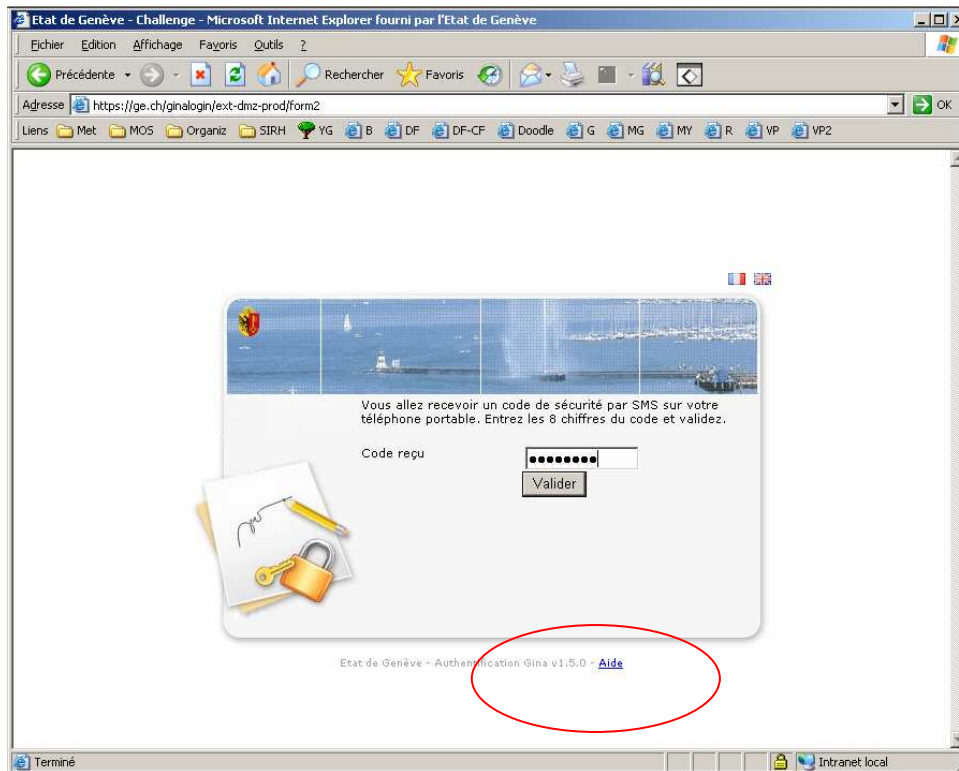
Entrer :

**Votre nom d'utilisateur
NOVELL ou EDU *** (celui que
vous entrez pour ouvrir une
session de travail sur un poste
Etat)

Le mot de passe associé * *

L'aide "GINA" peut vous aider
dans votre démarche

Authentification depuis Internet



Entrer le code délivré par SMS sur votre téléphone cellulaire ou qui vous sera dicté sur un poste fixe.

L'aide "GINA" peut vous aider dans votre démarche

Vous êtes maintenant en mode authentifié

The screenshot shows a Microsoft Internet Explorer browser window displaying the website 'Offre de formation continue de l'état de Genève'. The browser's address bar shows the URL 'https://ge.ch/sirhselfor'. The page header includes the logo of the 'REPUBLIQUE ET CANTON DE GENEVE' and a welcome message 'Bienvenue Yann GOY [40000058]' highlighted with a red box. The main content area features a navigation menu on the left with 'Accueil' and 'Offres' sections. The central content area is titled 'OFFRE DE FORMATION CONTINUE DE L'ETAT DE GENEVE' and contains an 'Informations' section with a red box around the text: 'Bienvenue Yann GOY dans votre espace formation. Nous sommes le 27 octobre 2009. Espace Collaborateur: 1 demande(s) en cours pour votre dossier'. The right sidebar contains sections for 'Cours', 'Filières', 'Recherche', and 'Aide'. The footer of the page includes the copyright notice '© 2009 Copyright HR Access. Tous droits réservés. v. M0945-V1 [2009-10-23]'.