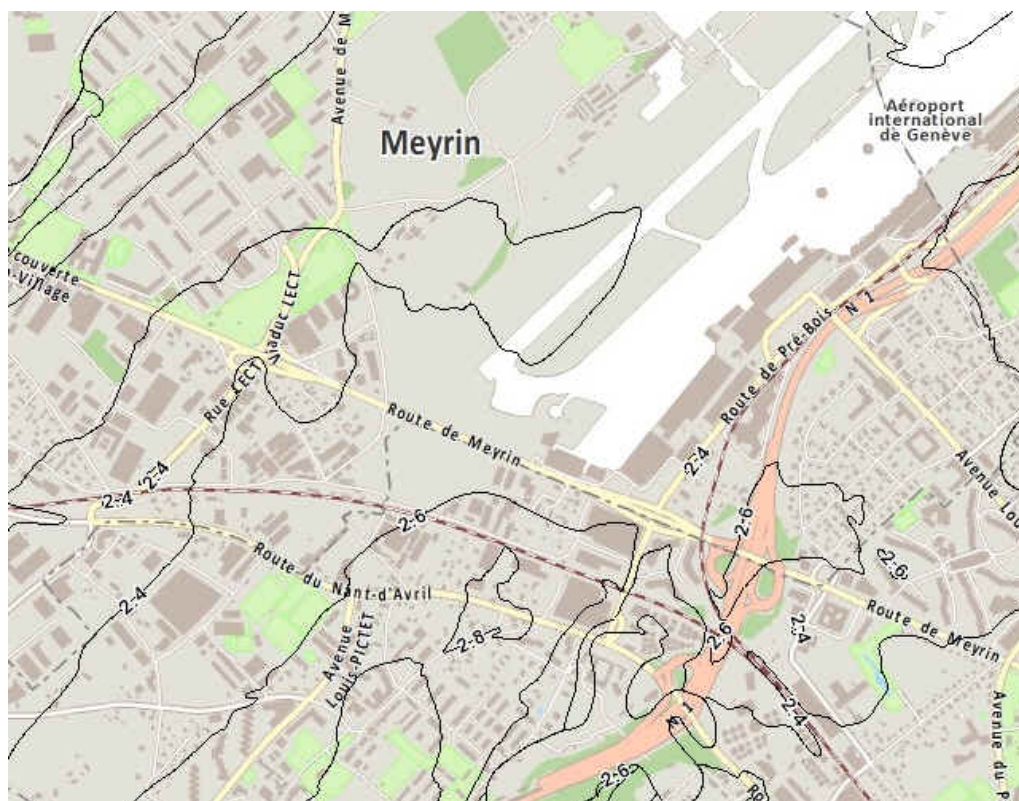


FICHE DE MÉTADONNÉE

Nom usuel	ISOLIGNES CONDUCTIVITE THERMIQUE MOYENNE TERRAINS QUATERNAIRES - MOLASSE
Classe	SCANE_CONDUCTIVITE_QUAT_ISOL (ID: 3841)
Thème(s) ISO	Géologie, sols, dangers naturels
Type de données	Ligne

Description	<p>ISOLIGNES DE LA CONDUCTIVITE THERMIQUE MOYENNE DES TERRAINS QUATERNAIRES JUSQU'À LA MOLASSE</p> <p>Les isolignes ont été calculées à partir du modèle numérique représentant les variations de conductivité thermique moyenne des terrains quaternaires (jusqu'à la molasse), avec une équidistance de 0,2 [W/(mK)]. Afin de donner un rendu plus doux les courbes de niveaux ont été retravaillées par le biais d'un lissage qui ne modifie en rien l'information de base.</p> <p>Modèle numérique avec une maille de 5m.</p> <p>Ces indications ont un caractère général et sont insuffisantes au stade d'un projet d'exécution. Elles ne sauraient en aucun cas remplacer la nécessité d'études géotechniques, le cas échéant.</p> <p>De plus, ces données sont à replacer dans un contexte global de planification multi-usages du sous-sol. Ainsi pour tout projet lié au sous-sol, il conviendra de prendre en compte de nombreuses thématiques complémentaires telles que :</p> <ul style="list-style-type: none"> - la protection des nappes phréatiques (eau potable) - l'utilisation de l'espace (ouvrages, infrastructures et réseaux divers...) - la possibilité d'extraction de matériaux. - le potentiel géothermique. <p>Rapports sur la géothermie genevoise: https://www.ge.ch/publication?titre=g%C3%A9othermie&type=All&dossier=All&organisation=All</p>
-------------	--

Aperçu



Partenaire	DT - Département du territoire
Responsable	Service de géologie, sols et déchets
Contact	Sabrina Serier
Téléphone	+4122 546 70 78
Email	sabrina.serier@etat.ge.ch
Site internet	https://www.ge.ch/dossier/gestion-durable-ressources-du-sous-sol

Format disponible	CSV, GDB, GML, KML, SHP
Mode de distribution	Accessible en consultation et en extraction pour libre utilisation (Open Data)
Restrictions d'utilisation	-

Date de mise à jour	01.11.2023
Fréquence de mise à jour	Irrégulière

Méthode d'acquisition	Interpolation de données existantes
Précision	Variable
Echelle d'affichage	5000 à 300000

ATTRIBUTS

Nom	Type	Taille	Description	Origine
OBJECTID	OID	4	Champ automatique avec l'identifiant de la base de chaque objet (Attention, ne pas l'utiliser comme identifiant unique permanent)	
CONDUCTIVITE	Double	8	Conductivité thermique, en [W/(mk)]	
SHAPE	Geometry	4	Champ binaire automatique contenant la géométrie des objets	
SHAPE.LEN	Double	0	Champ automatique donnant la longueur de chaque objet en m	

SERVICES EN LIGNE

Type	Adresse
Esri ArcGIS Rest	https://vector.sitg.ge.ch/arcgis/rest/services/Hosted/SCANE_CONDUCTIVITE_QUAT_ISOL/FeatureServer
WFS	https://app2.ge.ch/tergeoservices/services/Hosted/SCANE_CONDUCTIVITE_QUAT_ISOL/MapServer/WFSServer

Référence spatiale	GCS_CH1903+
Etendue	1134357
	2485229
	2508561
	1109661

Aspects légaux

-

Informations
complémentaires

<https://www.ge.ch/dossier/gestion-durable-ressources-du-sous-sol> Pour toute information complémentaire, veuillez contactez le service concerné :
forages et autorisations : Service de Géologie, Sols et Déchets (GESDEC)
sondes géothermiques : Office Cantonal de l'Energie (OCEN)

Date de mise à jour de la métadonnée : 01.11.2023