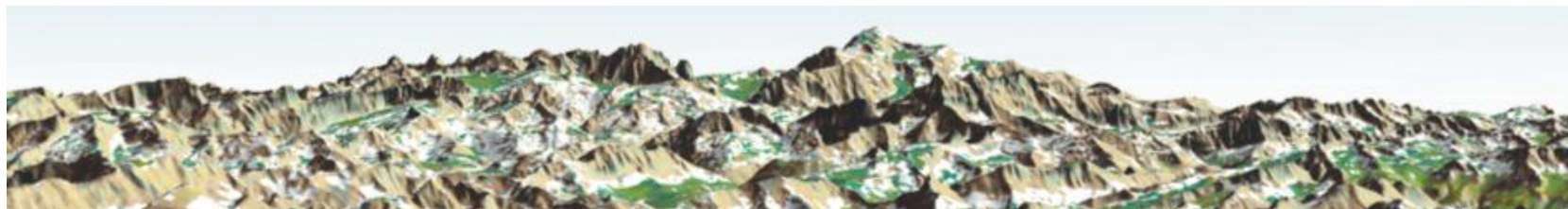




Schweizerische Eidgenossenschaft
Confédération suisse
Confederazione Svizzera
Confederaziun svizra

armasuisse
Office fédéral de topographie swisstopo
Cartographie thématique



Elaboration et mise à jour des cartes aéronautiques de vol à vue

Le forum SITG, 25.02.2014

Pascal Marguerat



Thèmes du jour

- Cartes et documents nécessaires à la pratique du vol à vue
- La base cartographique actuelle et le processus de mise à jour
- Future cartographie vectorielle, projet, développement, contraintes et possibilités



Documents cartographiques

- Carte OACI 1:500 000
- Area Chart OACI (ZH, GE) 1:250 000
- Carte de vol à voile 1:300 000
- TMA Genève (vol à voile) 1:300 000
- Mil Airspace Chart 1:500 000
- Swiss Mil Pilots Chart 1:500 000 / 1:250 000
- Carte des zones interdites 1:300 000
- Carte des obstacles à la navigation aérienne (23 feuilles) 1:100 000
- Carte d'approche à vue 1:100 000
- Carte régionale VFR 1:250 000



Nos différentes cartes...



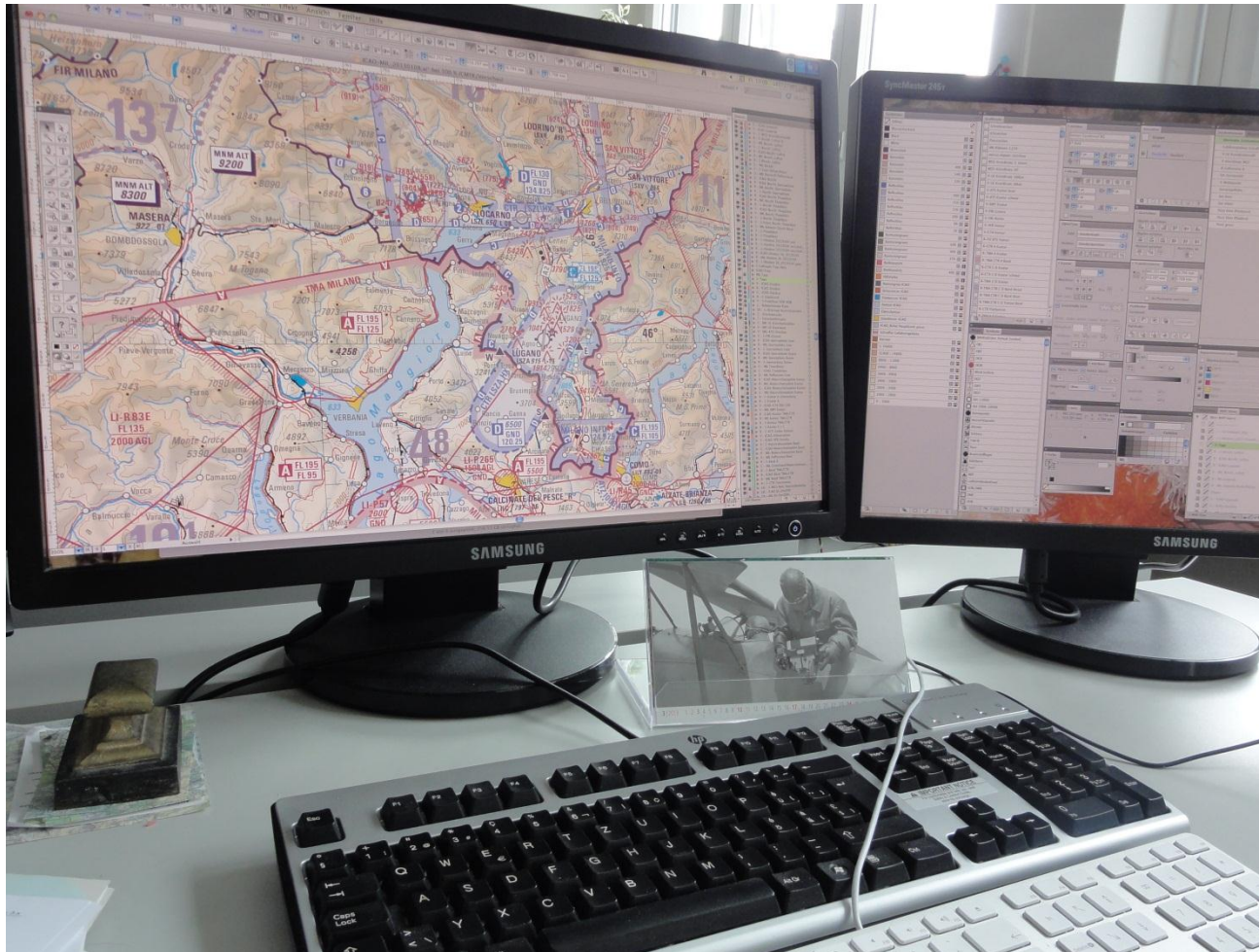


...et documents





Processus de mise à jour



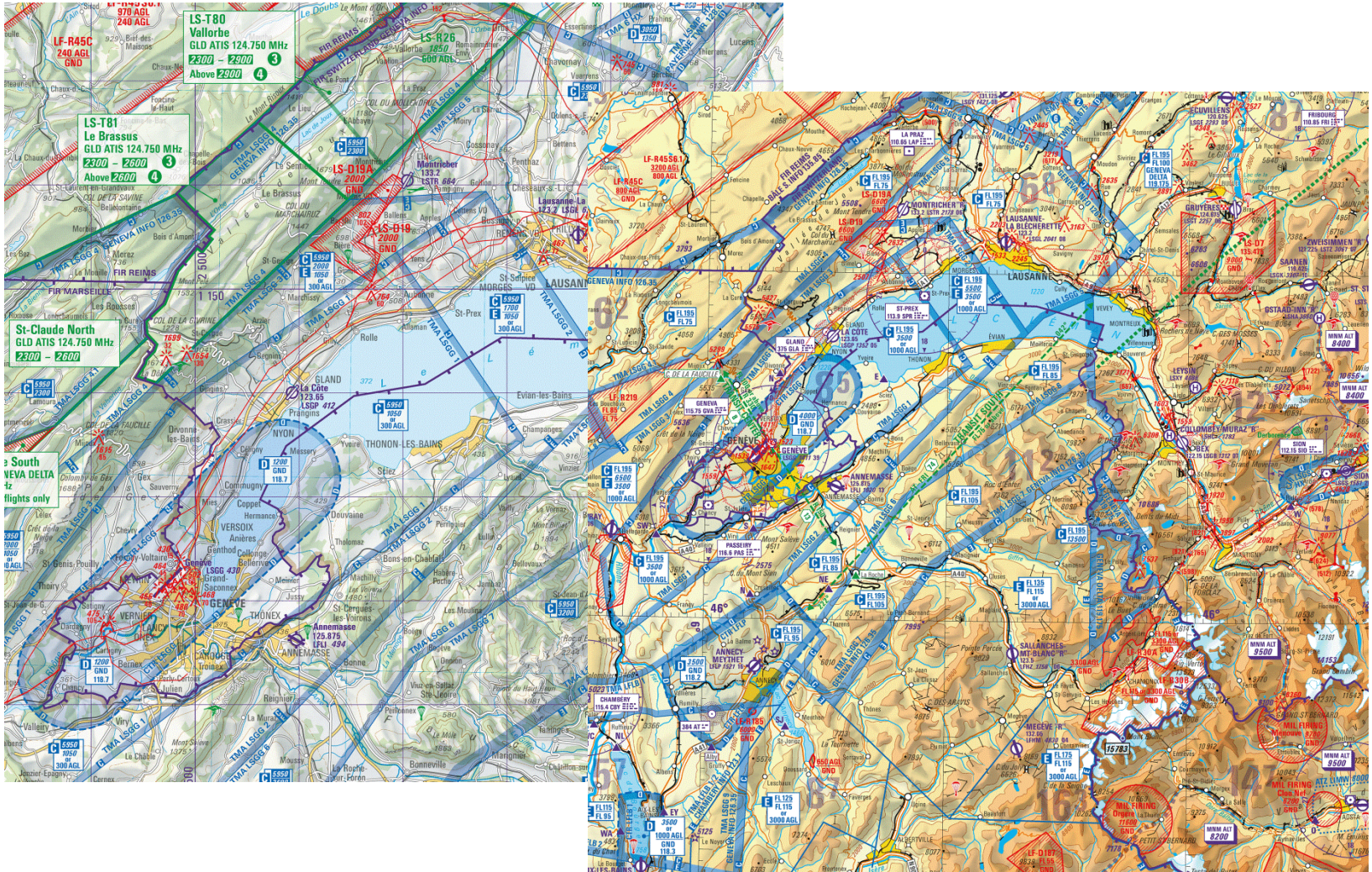


Processus de mise à jour

- Mise à jour des éléments topographiques de la carte de base
- Import des corrections thématiques collectées par Skyguide (géoréférencées, basées SIG)
- Mise en page des corrections
- Import des obstacles à la navigation aérienne
- Préparation pré-presse
- Impression



Dérivés numériques (cartes pixels)





Cartes pixels

- Rasterisation de la carte imprimée
- Modification des couleurs
(pour systèmes embarqués)
- Tiff, 254dpi, 8 bits, 210 ou 256 couleurs
- Fichier .tfw pour le géoréférencement
- Conversion pour systèmes embarqués
(militaires et civiles)

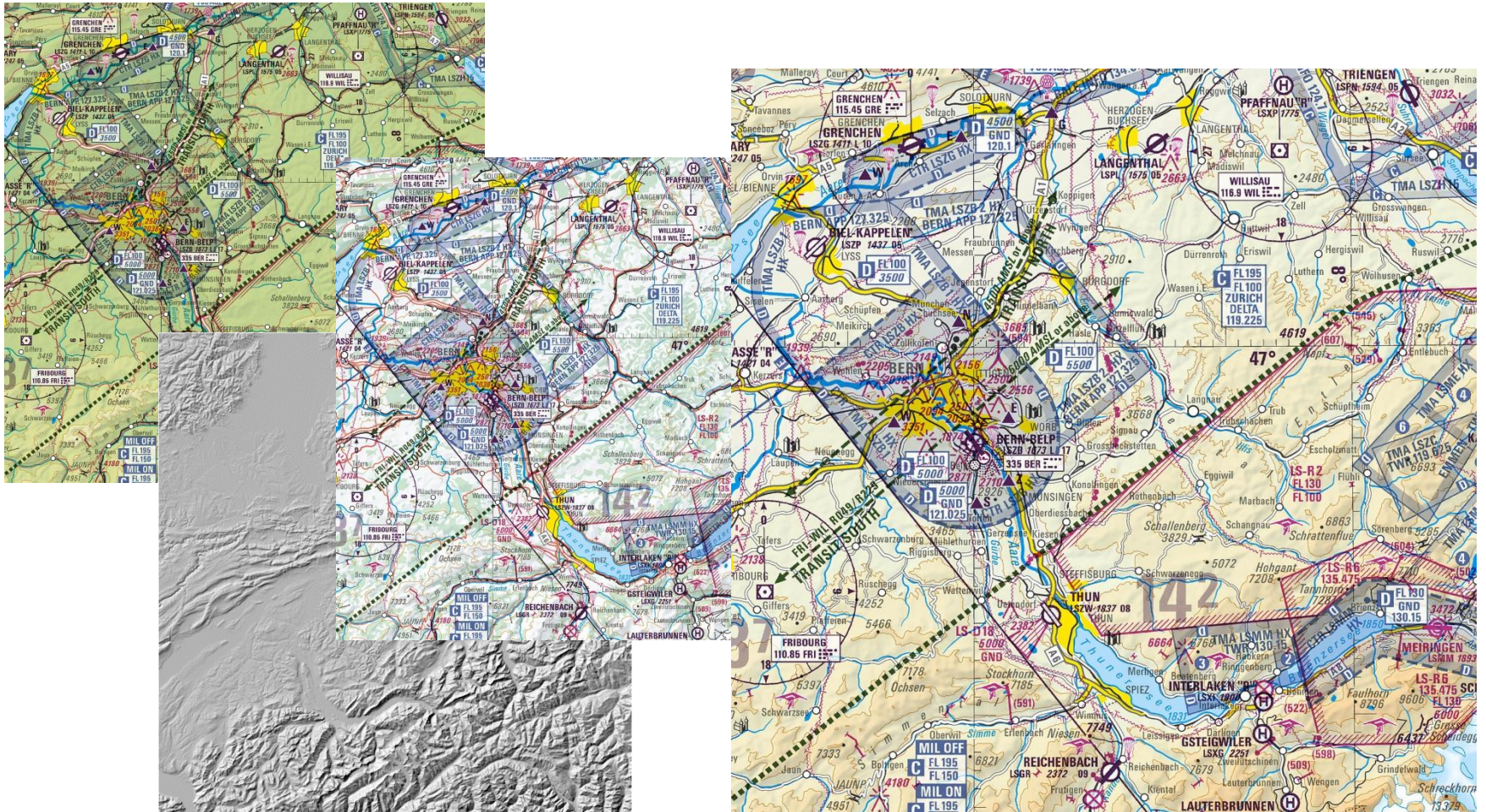


Développement d'une nouvelle carte de base OACI

- Développement d'un nouveau modèle cartographique vectoriel (basé SIG)
- Redéfinir et/ou développer le catalogue d'objets
- Recherche d'une optimisation de la représentation et des couleurs, en tenant compte, entre autre, des recommandations de l'OACI

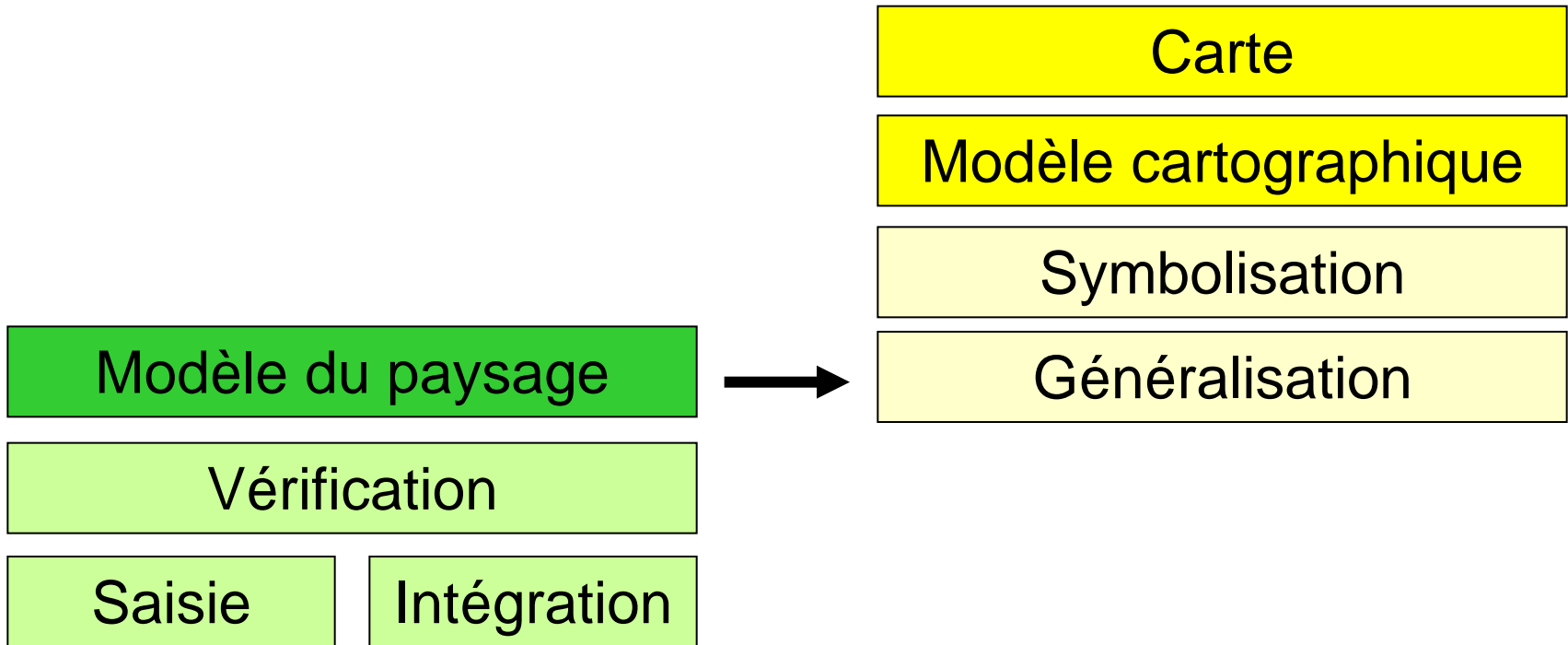


Recherche d'une optimisation de la représentation et des couleurs



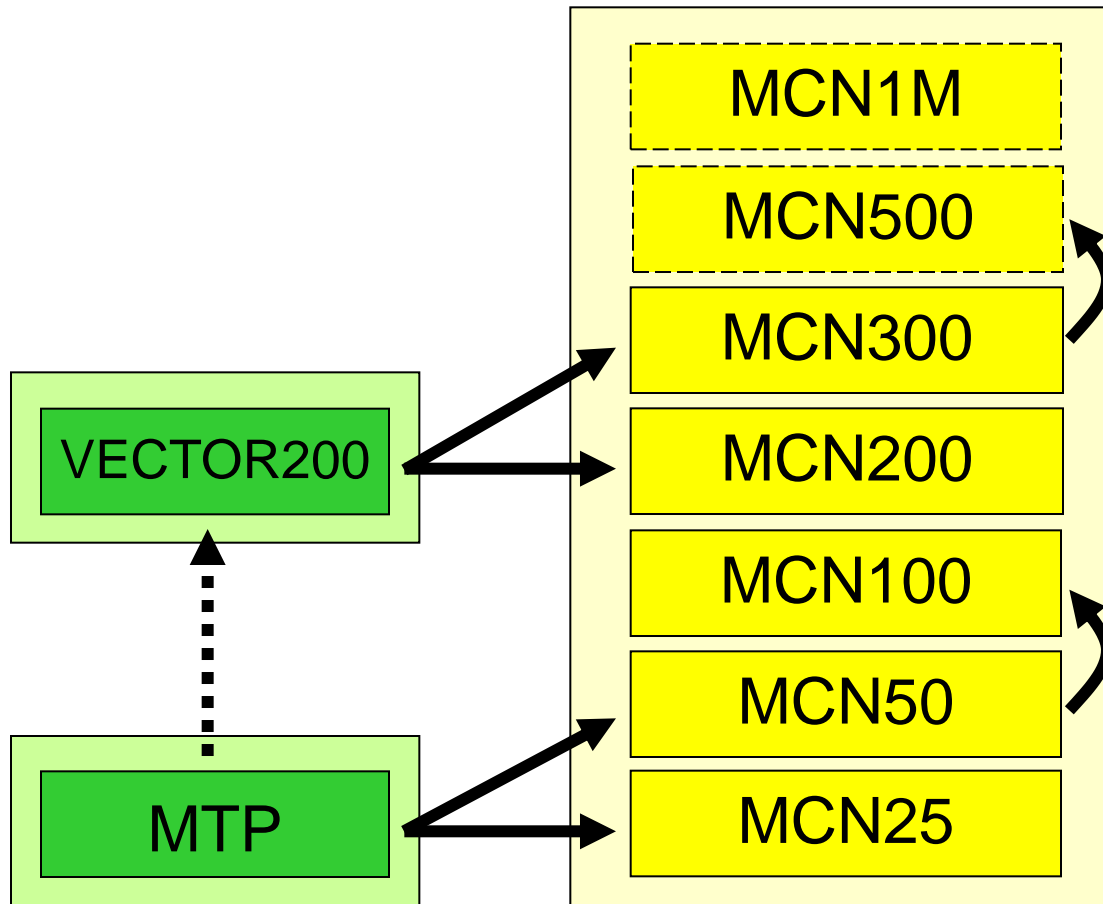


Production des modèles vectoriels



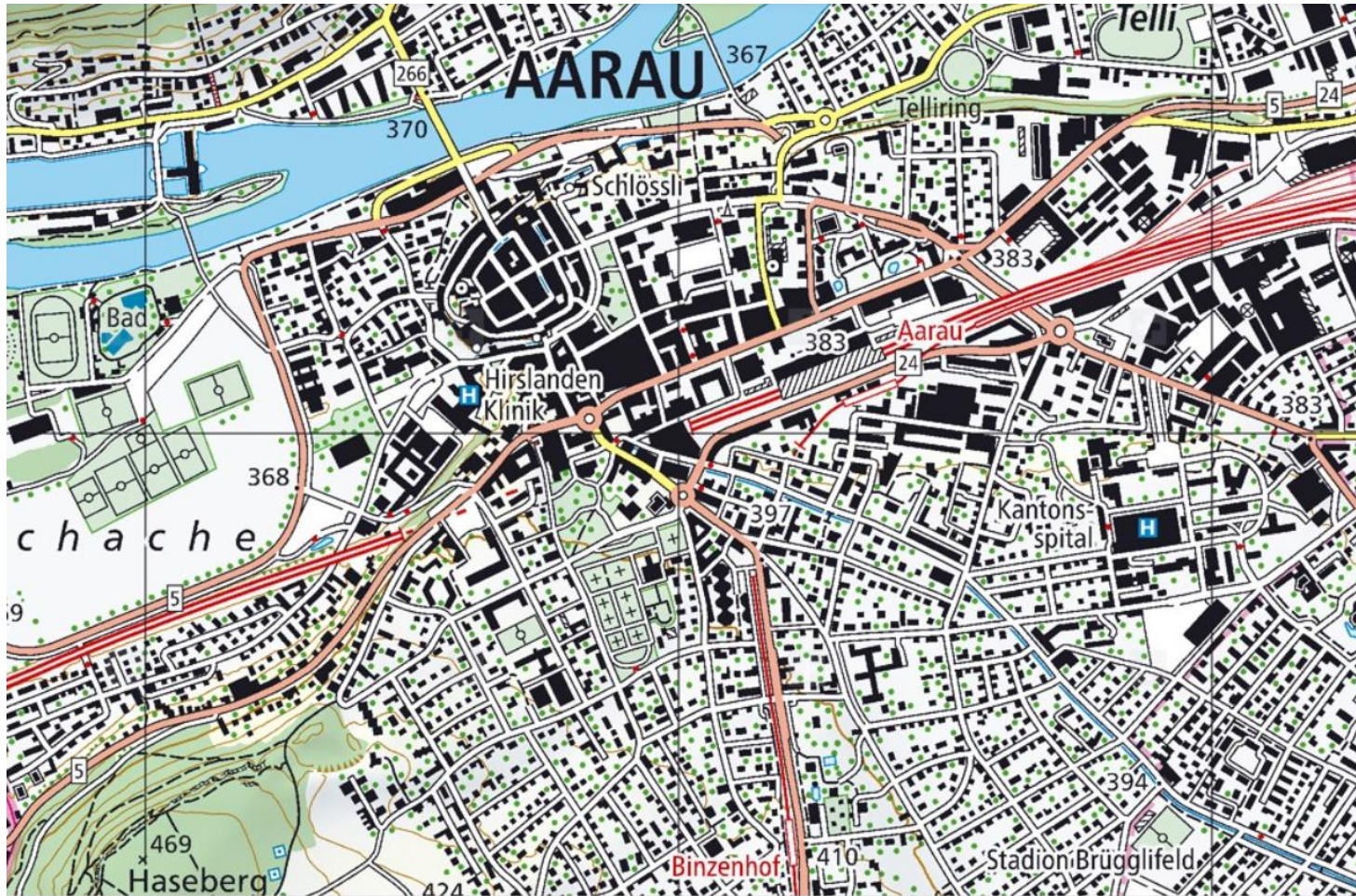


Structure des modèles vectoriels





La nouvelle Carte Nationale au 1:25 000





Questions

